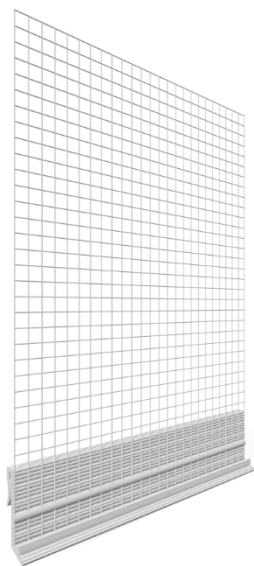


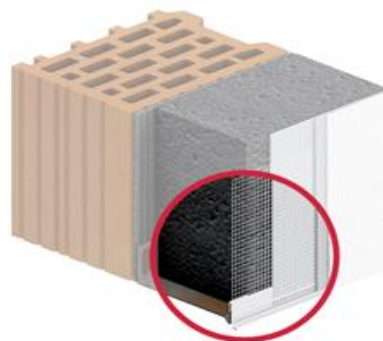
## Profil okapowy cokołowy EJOT Pro ASP

Profil z siatką z włókna szklanego i okapem dedykowany do aluminiowych listew startowych



### Zastosowanie

Profil okapowy przeznaczony do stosowania przy wykonywaniu ociepleń ścian zewnętrznych budynków (ETICS). Profil jest uzupełnieniem tradycyjnych aluminiowych listew startowych i służy do wykonania prawidłowego zakończenia tynku z ukierunkowanym odprowadzeniem wody w obszarze podstawy elewacji. Zastosowanie profilu zapobiega bezpośredniemu kontaktowi aluminium z masą klejową / powłoką tynkarską.



### Właściwości

- > ukierunkowane odprowadzenie wody z elewacji
- > wzmocnienie krawędzi oraz równe i estetyczne wykończenie
- > precyzyjne wykończenie bez zgrubień tynku nad okapem
- > dokładne i czyste wykończenie
- > klip zaczepowy ułatwiający montaż w zestawie

### Dane techniczne

oznaczenie: Pro ASP  
 materiał: polichlorek winylu o gęstości 1,64 g/cm<sup>3</sup> ± 5%  
 długość: 2000 mm

#### dane dotyczące siatki:

materiał: włókno szklane o gramaturze ≥ 160 g/m<sup>2</sup>  
 szerokość: 125 mm  
 typ mocowania: zgrzewana  
 logowanie: WL – logo EJOT

### Montaż

Montaż odbywa się poprzez nasunięcie profilu od góry na pionową krawędź listwy startowej. Następnie należy w jednej operacji klejenia w mokrej masie klejowej zatopić siatkę z włókna szklanego, będącą częścią profilu, z systemową siatką elewacyjną tak, aby siatka systemowa była naciągnięta do krawędzi profilu, co przeciwdziała powstawaniu pęknięć w miejscu łączenia siatek. Profil posiada dolną krawędź przystosowaną do zatynkowania i utrzymania tynku bez ryzyka odprysków wzdłuż dolnej krawędzi.

Wyrób należy stosować zgodnie z wiedzą techniczną na podstawie obowiązujących norm i przepisów techniczno-budowlanych.

### Pakowanie, transport, przechowywanie

- > w oryginalnych opakowaniach Producenta
- > w pozycji poziomej
- > w suchym i chłodnym miejscu
- > na równej powierzchni

### Informacje o bezpieczeństwie pracy:

Do montażu wymagane ogólnodostępne narzędzia budowlane.

Wyrób nie stwarza zagrożenia dla zdrowia i bezpieczeństwa podczas stosowania i użytkowania w rozumieniu Rozporządzenia REACH.

### Dokument odniesienia:

ITB-KOT-2022/2037 wydanie 1

opis wyrobu	wymiar [mm]	długość [m]	sztuk / opak.	mb / opak.	opak. / paleta	mb / paleta	siatka z włókna szklanego	numer artykułu
EJOT Pro ASP06/01-200-160-WL	6	2,0	25	50	48	2 400	biała z czerwonym logo EJOT/ 160 g	8 805 048 001