

Instrukcja stosowania i obsługi wyrobu budowlanego *ejotherm STR H / ejotherm STR H A2*
Informacja dotycząca Rozporządzenia (WE) nr 1907/2006 (REACH)

przeznaczenie i zakres stosowania:

- łącznik wkręcany, napęd Torx 25 / narzędzie: STR-tool 2GE
- mocowanie termoizolacji na podkonstrukcjach drewnianych
- Dopuszczenie do obrotu i stosowania w budownictwie:
 Allgemeine bauaufsichtliche Zulassung nr Z-9.1-822
 Instytutu Techniki Budowlanej (DIBt) w Berlinie

transport i przechowywanie:

- w oryginalnych opakowaniach, w sposób zabezpieczający wyrób przed działaniem niekorzystnych warunków atmosferycznych i promieniowania UV

informacje o bezpieczeństwie pracy:

- do montażu wymagane ogólnodostępne narzędzia budowlane oraz osprzęt zgodnie z tabelą 2
- wyrób nie stwarza zagrożenia dla zdrowia i bezpieczeństwa podczas stosowania i użytkowania w rozumieniu Rozporządzenia REACH



tabela 1: program produkcji oraz dobór łączników dla mocowanej termoizolacji

grubość termoizolacji [mm]		oznaczenie łącznika	numer artykułu
montaż zagłębiony	montaż powierzchniowy		
-	40	<i>ejotherm STR H 080</i>	8 711 080 400
-	60	<i>ejotherm STR H 100</i>	8 711 100 400
80	80	<i>ejotherm STR H 120</i>	8 711 120 400
100	100	<i>ejotherm STR H 140</i>	8 711 140 400
120	120	<i>ejotherm STR H 160</i>	8 711 160 400
140	140	<i>ejotherm STR H 180</i>	8 711 180 400
160	160	<i>ejotherm STR H 200</i>	8 711 200 400
180	180	<i>ejotherm STR H 220</i>	8 711 220 400
200	200	<i>ejotherm STR H 240</i>	8 711 240 400
220	220	<i>ejotherm STR H 260</i>	8 711 260 400
240	240	<i>ejotherm STR H 280</i>	8 711 280 400
260	260	<i>ejotherm STR H 300</i>	8 711 300 400
280	280	<i>ejotherm STR H 320</i>	8 711 320 400
300	300	<i>ejotherm STR H 340</i>	8 711 340 400
320	320	<i>ejotherm STR H 360</i>	8 711 360 400
340	340	<i>ejotherm STR H 380</i>	8 711 380 400

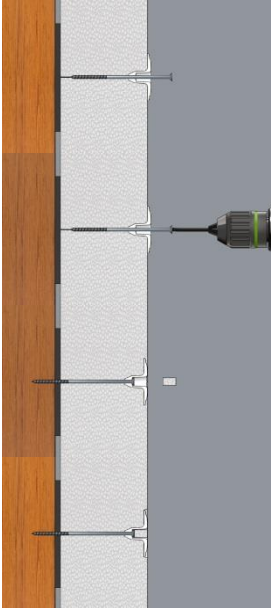
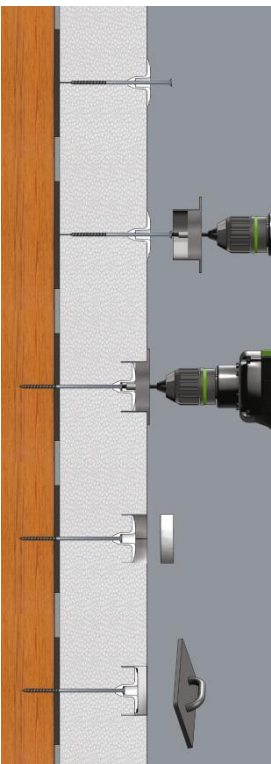
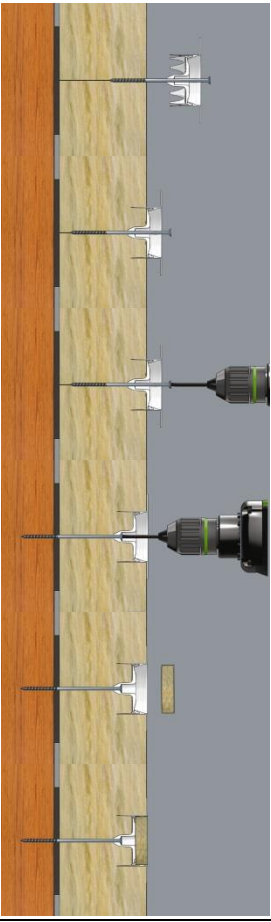
-	40	<i>ejotherm STR H A2 080</i>	8 711 080 666
-	60	<i>ejotherm STR H A2 100</i>	8 711 100 666
80	80	<i>ejotherm STR H A2 120</i>	8 711 120 666
100	100	<i>ejotherm STR H A2 140</i>	8 711 140 666
120	120	<i>ejotherm STR H A2 160</i>	8 711 160 666
140	140	<i>ejotherm STR H A2 180</i>	8 711 180 666
160	160	<i>ejotherm STR H A2 200</i>	8 711 200 666
180	180	<i>ejotherm STR H A2 220</i>	8 711 220 666
200	200	<i>ejotherm STR H A2 240</i>	8 711 240 666
220	220	<i>ejotherm STR H A2 260</i>	8 711 260 666
240	240	<i>ejotherm STR H A2 280</i>	8 711 280 666
260	260	<i>ejotherm STR H A2 300</i>	8 711 300 666

gdzie:

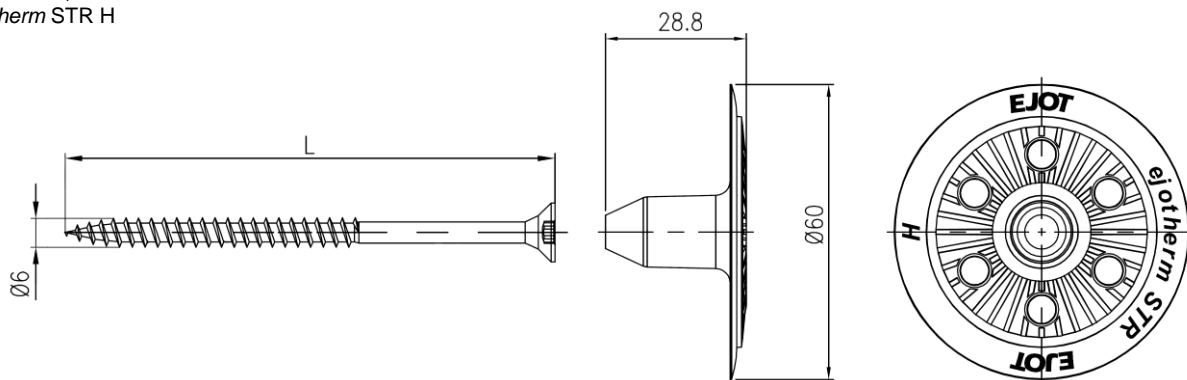
- *ejotherm STR H*: łącznik z wkrętem ocynkowanym zakończony szpicem i zdolności wiercenia $\leq 0,75$ mm

- *ejotherm STR H A2*: łącznik z wkrętem nierdzewnym A2 z hartowaną końcówką wierzącą ze stali węglowej o zdolności wiercenia $\leq 2,00$ mm

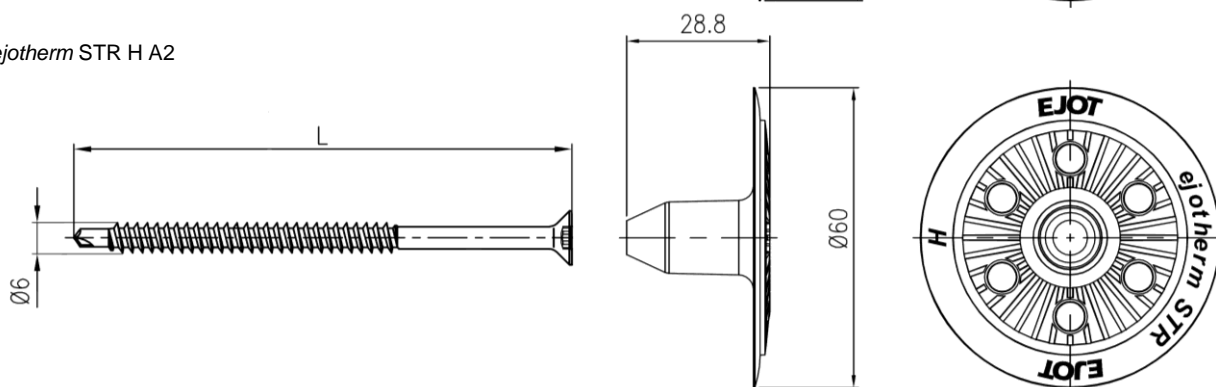
tabela 2: montaż

powierzchniowy z zatyczką EPS	zagłębiony z zaślepką EPS / MW	zagłębiony z VT 2G i zaślepką MW
		
<p>Ważne:</p> <ul style="list-style-type: none"> - montaż łączników wykonać w temperaturze otoczenia $\geq 0^{\circ}\text{C}$, maksymalnie 40°C - oddziaływanie promieniowania UV ze światła słonecznego na niepokryty zaprawą łącznik nie powinno być dłuższe niż 6 tygodni - dedykowane systemowe narzędzie montażowe: <i>ejothem</i> STR-tool 2GE, numer artykułu: 9229000000 (dawniej <i>ejothem</i> STR-tool 2GS, numer artykułu: 9129000000) 		

Geometria łącznika:
- *ejothem* STR H



- *ejothem* STR H A2



data opracowania: 13 kwietnia 2021

Wyrób należy stosować zgodnie z zasadami wiedzy technicznej na podstawie obowiązujących norm i przepisów techniczno-budowlanych oraz wymagań dokumentu odniesienia.