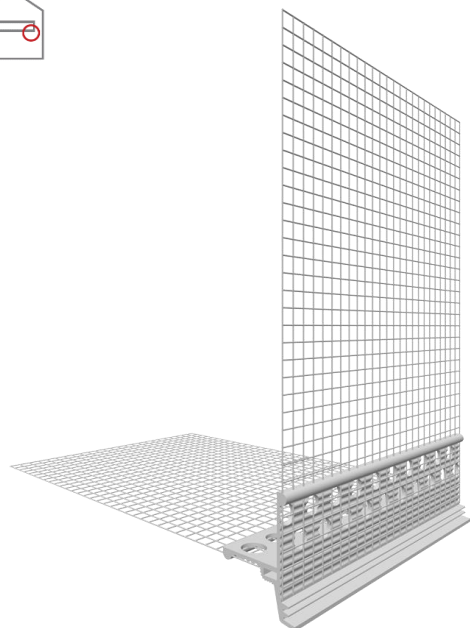


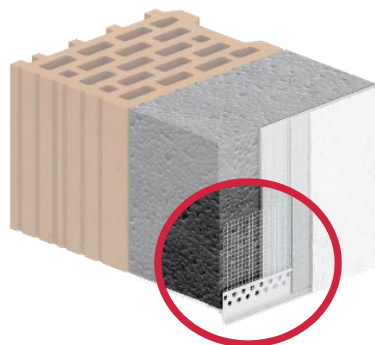
## Profil kapinosowy podtynkowy EJOT Pro TKP

Profil ze zintegrowaną siatką z włókna szklanego i kapinosem



### Zastosowanie

Profil kapinosowy podtynkowy przeznaczony do stosowania przy wykonywaniu ociepleń ścian zewnętrznych budynków (ETICS). Wyrób do montażu w miejscach, gdzie wymagane jest odprowadzenie wody z dala od powierzchni elewacji, np. podsufitka balkonów i nadproży, połączenia cokołów bez listew startowych oraz w miejscach, gdzie woda spływająca po elewacji może podciekać pod wystające na zewnątrz elementy elewacji.



### Właściwości

- > ukierunkowane odprowadzenie wody z elewacji
- > wzmocnienie krawędzi oraz równe i estetyczne wykończenie
- > precyzyjne wykończenie bez zgrubień tynku nad okapem
- > dokładne i czyste wykończenie
- > klip zaczepowy ułatwiający montaż w zestawie

### Dane techniczne

oznaczenie: Pro TKP  
materiał: polichlorek winylu o gęstości 1,64 g/cm<sup>3</sup> ± 5%  
długość: 2000 mm

#### dane dotyczące siatki:

materiał: włókno szklane o gramaturze ≥ 160 g/m<sup>2</sup>  
szerokość: 125 mm  
typ mocowania: zgrzewana  
logowanie: WL – logo EJOT

### Montaż

Łączenie profili na długości odbywa się na styk, dzięki specjalnemu elementowi wtykowemu. W celu prawidłowego montażu należy w jednej operacji klejenia w mokrej masie klejowej zatopić siatkę z włókna szklanego, będącą częścią profilu, z systemową siatką elewacyjną tak, aby siatka systemowa była naciągnięta do samej krawędzi kapinosu. Klej należy rozprowadzić po powierzchni płyt termoizolacyjnych zgodnie z zaleceniami producenta systemu ociepleń. Po wyschnięciu kleju można rozpocząć tynkowanie. Tynk powinien zostać rozprowadzony równomiernie aż do dolnej krawędzi profilu.

Wyrób należy stosować zgodnie z wiedzą techniczną na podstawie obowiązujących norm i przepisów techniczno-budowlanych.

### Pakowanie, transport, przechowywanie

- > w oryginalnych opakowaniach Producenta
- > w pozycji poziomej
- > w suchym i chłodnym miejscu
- > na równej powierzchni

### Informacje o bezpieczeństwie pracy:

Do montażu wymagane ogólnodostępne narzędzia budowlane.

Wyrób nie stwarza zagrożenia dla zdrowia i bezpieczeństwa podczas stosowania i użytkowania w rozumieniu Rozporządzenia REACH.

### Informacje dodatkowe:

ITB-KOT-2022/2037 wydanie 1

opis wyrobu	wymiar [mm]	długość [m]	sztuk / opak.	mb / opak.	opak. / paleta	mb / paleta	siatka z włókna szklanego	numer artykułu
EJOT Pro TKP05/01-200-160-WL	5,0	2,0	25	50	36	1 800	biała z czerwonym logo EJOT/ 160 g	8 809 012 048