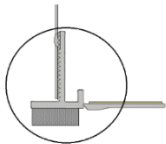
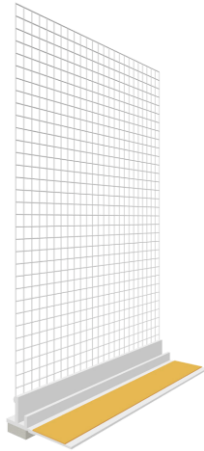
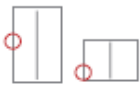
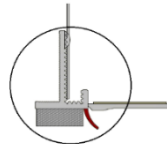


## Profil przyokienny dylatacyjny z siatką EJOT Pro GAP Active Flex

Samoprzylepny profil ze zintegrowaną siatką z włókna szklanego i wysoce elastyczną polietylenową taśmą uszczelniającą



bez wargi ochronnej



z wargą ochronną (L)

### Właściwości

- > umożliwia zwiększone pochłanianie ruchu zgodnie z raportem badań Instytutu ift 19-004407-PR01
- > eliminuje pęknięcia tynku na styku ze stolarką otworową
- > równe i estetyczne wykończenie tynku
- > gwarantuje trwałe i wodoszczelne połączenie

### Dane techniczne

oznaczenie: Pro GAP AF  
materiał: polichlorek winylu o gęstości 1,64 g/cm<sup>3</sup> ± 5%  
długość: 2400 mm

#### dane dotyczące siatki:

materiał: włókno szklane o gramaturze ≥ 160 g/m<sup>2</sup>  
szerokość: 125 mm  
długość: 2400 mm  
typ mocowania: zgrzewana  
logowanie: WL – logo EJOT

#### dane dotyczące taśmy uszczelniającej:

zdolność pochłaniania ruchów:

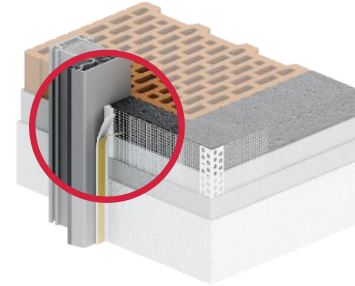
	rozciąganie	+ 2,0 mm
	ściskanie	- 1,5 mm
	ściananie wzdłużne	± 1,0 mm
	ściananie poprzeczne	± 1,0 mm

materiał: pianka polietylenowa PE

wymiar: 8x3 mm

### Zastosowanie

Profil przyokienny dylatacyjny z siatką przeznaczony do stosowania przy wykonywaniu ociepleń ścian zewnętrznych budynków (ETICS). Wyrób do wykonywania dylatacji pomiędzy ościeżnicą okienną lub drzwiową, a tynkiem strukturalnym w miejscach, gdzie należy się spodziewać ruchów kompensacyjnych.



### Montaż

Przed montażem zaleca się przeprowadzić test przyczepności. Montaż profilu należy rozpocząć od wyczyszczenia i odtłuszczenia ościeżnicy. Odciąć odpowiedniej długości profil, następnie usunąć taśmę ochronną (biała osłonka) z pianki dylatacyjnej i przykleić profil do ościeżnicy. Zalecany sposób naklejenia listwy jest tylko częściowe (ok. 5 cm) usunięcie osłonki z taśmy uszczelniającej. Kolejno należy przyłożyć profil do ościeżnicy, docisnąć i wyciągnąć pozostałą część osłonki. Przed przystąpieniem do dalszych prac zaleca się odczekać minimum 2 godziny, co zapewni właściwe związanie kleju. Następnie można przystąpić do zamocowania na element tracony folii zabezpieczającej. Proces połączenia siatki profilu z siatką systemową oraz gruntowanie i tynkowanie należy przeprowadzić zgodnie z zaleceniami producenta systemu ociepleń. Należy zwrócić uwagę, aby tynk strukturalny był w jednakowej grubości, wprowadzając go do korytka znajdującego się w listwie. Po wyschnięciu tynku usunąć z profilu element tracony wraz z folią ochronną (od narożnika okiennego ruchem w dół).

Wyrób należy stosować zgodnie z wiedzą techniczną na podstawie obowiązujących norm i przepisów techniczno-budowlanych.

### Pakowanie, transport, przechowywanie

- > w oryginalnych opakowaniach Producenta
- > w pozycji poziomej
- > w suchym i chłodnym miejscu
- > na równej powierzchni

### Informacje o bezpieczeństwie pracy:

Do montażu wymagane ogólnodostępne narzędzia budowlane.

Wyrób nie stwarza zagrożenia dla zdrowia i bezpieczeństwa podczas stosowania i użytkowania w rozumieniu Rozporządzenia REACH.

### Dokument odniesienia:

ITB-KOT-2022/2037 wydanie 1

opis wyrobu	wymiar [mm]	długość [m]	sztuk / opak.	mb / opak.	opak. / paleta	mb / paleta	warga ochronna	siatka z włókna szklanego	numer artykułu
EJOT Pro GAP09-AF/01-240-160-WL	9	2,4	30	72	44	3 168	-	biała z czerwonym logo EJOT/ 160 g	8 803 048 003
EJOT Pro GAP09-AF/02L-240-160-WL	9	2,4	30	72	44	3 168	tak	biała z czerwonym logo EJOT/ 160 g	8 803 048 007