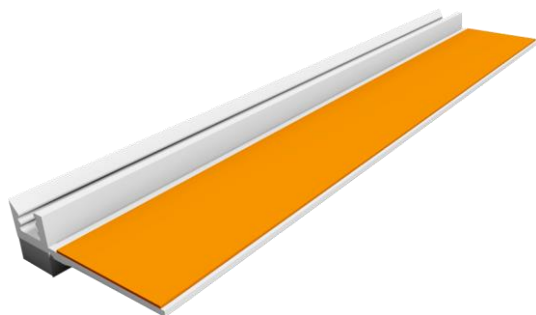


## Listwa przyokienna dylatacyjna EJOT Pro APP

Samoprzylepna listwa z tworzywa sztucznego z polietylenową taśmą uszczelniającą



### Właściwości

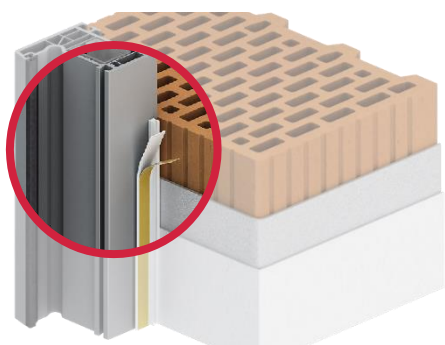
- > listwa do wykonania dylatacji pomiędzy stolarką otworową a tynkiem wewnętrznym
- > estetyczna i równa krawędź wzdłuż ościeżnicy
- > eliminuje pęknięcia tynku na styku z ościeżnicą
- > zabezpiecza stolarkę otworową podczas prac tynkarskich
- > przyspiesza prowadzenie prac

### Dane techniczne

oznaczenie: Pro APP  
 materiał: polichlorek winylu o gęstości 1,64 g/cm<sup>3</sup> ± 5%  
 długość: 2400 mm

#### dane dotyczące taśmy uszczelniającej:

materiał: pianka polietylenowa PE  
 wymiar: 5,5x3 mm



### Zastosowanie

Listwa przyokienna dylatacyjna przeznaczona do stosowania przy prowadzeniu prac tynkarskich wewnątrz budynku. Listwa stanowi dylatację pomiędzy stolarką otworową, a tynkiem.

### Montaż

Przed montażem zaleca się przeprowadzić test przyczepności. Montaż listwy należy rozpocząć od wyczyszczenia, osuszenia i odłuszczenia ościeżnicy. Następnie przy użyciu nożyc dociąć listwę na odpowiednią długość. Usunąć białą osłonkę z pianki dylatacyjnej i przykleić listwę do ościeżnicy.

Wskazówka: prawidłowym sposobem naklejenia listwy na ościeżnicę jest tylko częściowe (np. około 5 cm) odsłonięcie kleju na piance dylatacyjnej, następnie naklejenie odsłoniętej części na ościeżnicę. W kolejnym kroku spod dociskanej listwy należy wyciągać pozostałą część osłonki pianki dylatacyjnej co pozwoli na przyklejenie dalszej części listwy.

Przed przystąpieniem do dalszych prac zaleca się odczekać minimum 2 godziny. Następnie przystąpić do naklejenia na element tracony folii zabezpieczającej okno przed zabrudzeniem podczas prowadzenia prac tynkarskich (w tym celu należy usunąć żółtą taśmę z elementu traconego i przykleić dedykowaną folię). Rozprowadzanie tynku na gładzi okiennej należy wykonać tak, aby tynk został wprowadzony do wnętrza korytka profilu. Nadmiar tynku należy usunąć z bocznej powierzchni profilu (zewnątrznej ścianki profilu nie wolno pokrywać tynkiem). Po wyschnięciu tynku usunąć z listwy element tracony wraz z folią ochronną. Usuwanie elementu traconego należy rozpocząć od narożnika okiennego w dół.

Wyrób należy stosować zgodnie z wiedzą techniczną na podstawie obowiązujących norm i przepisów techniczno-budowlanych.

### Pakowanie, transport, przechowywanie

- > w oryginalnych opakowaniach Producenta
- > w pozycji poziomej
- > w suchym i chłodnym miejscu
- > na równej powierzchni

### Informacje o bezpieczeństwie pracy:

Do montażu wymagane ogólnodostępne narzędzia budowlane.

Wyrób nie stwarza zagrożenia dla zdrowia i bezpieczeństwa podczas stosowania i użytkowania w rozumieniu Rozporządzenia REACH.

### Dokument odniesienia:

ITB-KOT-2022/2037 wydanie 1

opis wyrobu	wymiar [mm]	długość [m]	sztuk / opak.	mb / opak.	opak. / paleta	mb / paleta	warga ochronna	siatka z włókna szklanego	numer artykułu
EJOT Pro APP06/01-240	6,0	2,4	30	72	104	7.488	-	-	8 802 012 440
EJOT Pro APP09/01-240	9,0	2,4	30	72	104	7.488	-	-	8 802 040 001
EJOT Pro APP09/02L-240	9,0	2,4	30	72	104	7.488	tak	-	8 802 040 002