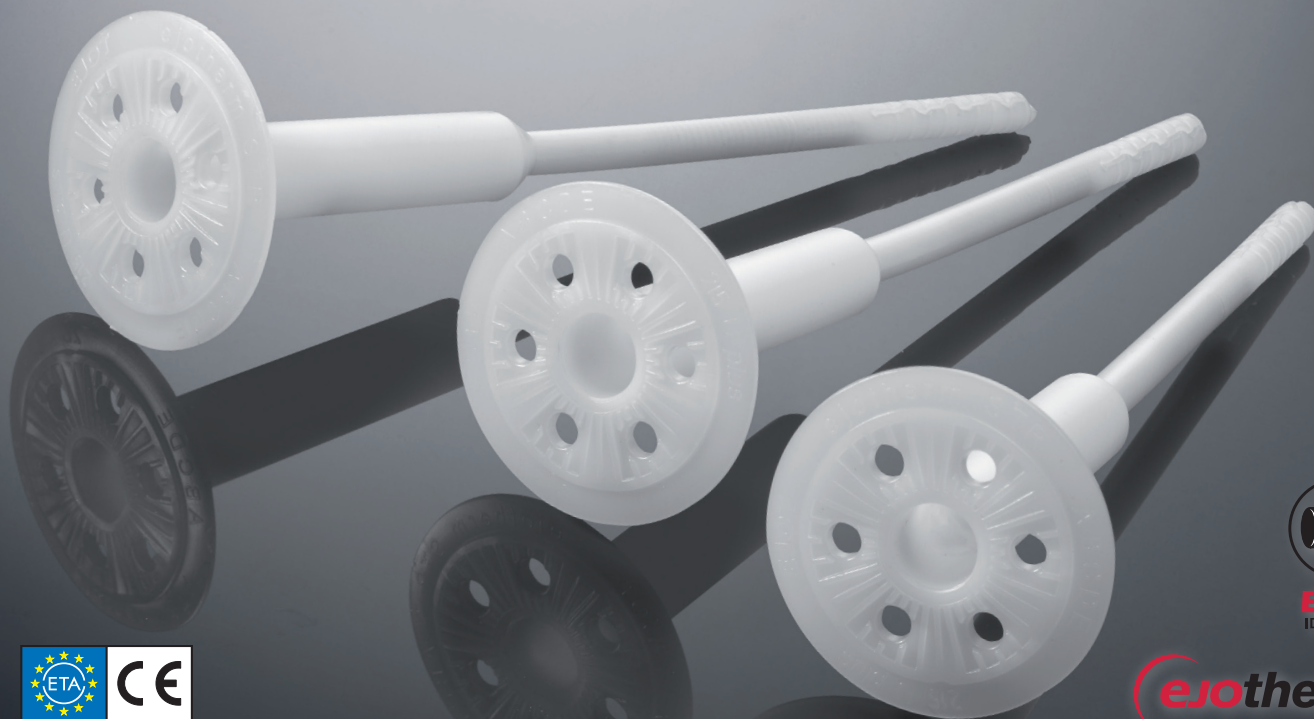




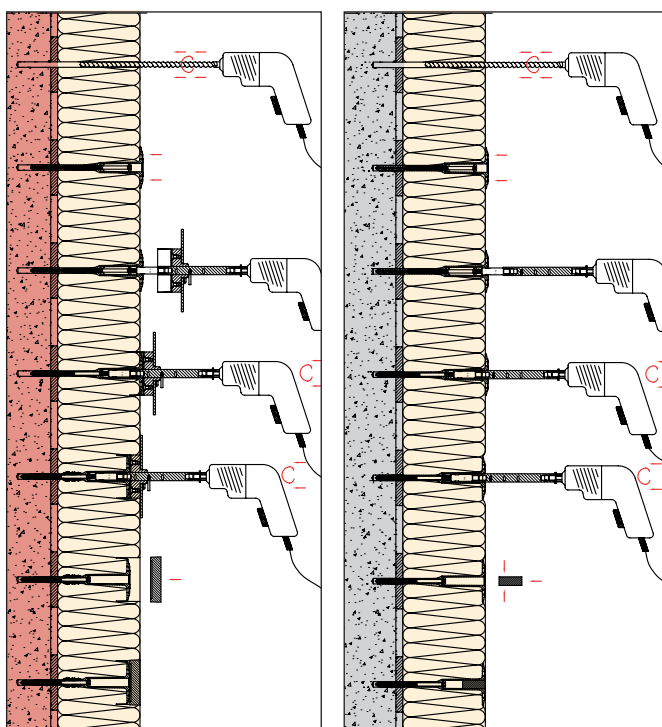
ejotherm STR U 2G

Uniwersalny łącznik wkręcany z Europejską Aprobataą Techniczną do montażu zagłębianego i powierzchniowego

mocowanie materiałów termoizolacyjnych



Montaż



montaż zagłębiony zgodnie z zasadą STR, z zaślepkami ejotherm STR

montaż powierzchniowy z zatyckami ejotherm STR

Zalety

- ❑ dopuszczony do wszystkich podłoży budowlanych
- ❑ zasada STR z zaślepkami ejotherm STR to gwarancja równej i jednorodnej powierzchni, prosto i szybko bez pyłu przy frezowaniu
- ❑ do 40% szybszy czas wkręcania śruby
- ❑ zoptymalizowane mostki termiczne (0,001 W/K)
- ❑ możliwość montażu powierzchniowego z zatyckami ejotherm STR
- ❑ najmniejsze głębokości zakotwienia, największe przenoszone obciążenia w celu zoptymalizowania ilości łączników
- ❑ stała siła docisku
- ❑ śruba wstępnie zmontowana do szybkiego montażu
- ❑ 100% kontrola poprawności zakotwienia: zagłębienie talerzyka sygnalizuje prawidłowe zakotwienie w podłożu

ejotherm STR U 2G

Uniwersalny łącznik wkręcany z Europejską Aprobata Techniczną do montażu zagłębianego i powierzchniowego

mocowanie materiałów termoizolacyjnych

Dane Techniczne

średnica łącznika	8 mm
średnica talerzyka	60 mm
głębokość otworu, montaż zagłębiany $h_1 \geq$	50 mm (90 mm)
głębokość otworu, montaż powierzchniowy $h_2 \geq$	35 mm (75 mm)
głębokość zakotwienia $h_{ef} \geq$	25 mm (65 mm)
napęd	TORX T30
punktowy współczynnik przenikania ciepła λ montaż zagłębiany	0,001 W/K
punktowy współczynnik przenikania ciepła λ montaż powierzchniowy	0,002 W/K
kategorie użytkowe ETA*	A, B, C, D, E
Europejska Aprobata Techniczna	ETA-04/0023

Wartości w nawiasach: zamocowanie w betonie komórkowym (kategoria użytkowa E).
*dedykowane dla podłoży wg ÖNORM B 6124 dla betonów, podłoży murewanych pełnych i szczelinowych

Nośności charakterystyczne

A beton zwykły C 12/15 wg EN 206-1	1,5 kN
A beton zwykły C 16/20-C 50/60 wg EN 206-1	1,5 kN
A ściana trójwarstwowa z betonu zwykłego C16/20-C50/60	1,5 kN
B cegła ceglana (Mz) wg DIN 105	1,5 kN
B siilikat pełny (KS) wg DIN EN 106	1,5 kN
D pustak pełny z betonu lekkiego (V) wg DIN 18152	0,6 kN
C cegła szczelinowa (Hlz) wg DIN 105	1,2 kN
C cegła szczelinowa (Hlz) wg ÖNORM B 6124	0,75 kN
C siilikat szczelinowy (KSL) wg DIN EN 106	1,5 kN
C pustak szczelinowy z betonu lekkiego (HbL) wg DIN 18151	0,6 kN
D beton lekki lub beton z kruszywami lekkimi (LAC)	0,9 kN
E beton komórkowy P2 - P7	0,75 kN

Dla obciążeń dopuszczalnych należy uwzględnić krajowe współczynniki bezpieczeństwa. Prosimy bezwzględnie przestrzegać wymagań Europejskiej Aprobaty Technicznej.

Program produkcji

kategorie użytkowe A-D		kategorie użytkowe E		oznaczenie i długość nominalna (mm)	kategorie użytkowe A-D		kategorie użytkowe E		oznaczenie i długość nominalna (mm)
ocieplenie (mm)	ocieplenie (mm)	ocieplenie (mm)	ocieplenie (mm)		ocieplenie (mm)	ocieplenie (mm)	ocieplenie (mm)	ocieplenie (mm)	
nowe budynki ¹⁾	stare budynki ²⁾	nowe budynki ¹⁾	stare budynki ²⁾		nowe budynki ¹⁾	stare budynki ²⁾	nowe budynki ¹⁾	stare budynki ²⁾	
80	60 ³⁾	-	-	ejotherm STR U 2G 115	280	260	240	220	ejotherm STR U 2G 315
100	80	60 ³⁾	-	ejotherm STR U 2G 135	300	280	260	240	ejotherm STR U 2G 335
120	100	80	60 ³⁾	ejotherm STR U 2G 155	320	300	280	260	ejotherm STR U 2G 355
140	120	100	80	ejotherm STR U 2G 175	340	320	300	280	ejotherm STR U 2G 375
160	140	120	100	ejotherm STR U 2G 195	360	340	320	300	ejotherm STR U 2G 395
180	160	140	120	ejotherm STR U 2G 215	380	360	340	320	ejotherm STR U 2G 415
200	180	160	140	ejotherm STR U 2G 235	400	380	360	340	ejotherm STR U 2G 435
220	200	180	160	ejotherm STR U 2G 255	420	400	380	360	ejotherm STR U 2G 455
240	220	200	180	ejotherm STR U 2G 275					
260	240	220	200	ejotherm STR U 2G 295					

numer artykułu: 8719 ... 400 (przykład: ejotherm STR U 2G 115: 8719 115 400)
jednostka opakowania: 100 sztuk

¹⁾ 10 mm warstwa zaprawy klejowej ²⁾ 10 mm warstwa zaprawy klejowej oraz 20 mm warstwa starego tynku

³⁾ tylko do montażu powierzchniowego

wskazówka: używać zawsze w kombinacji z zaślepkami ejotherm STR lub z zatyczkami STR

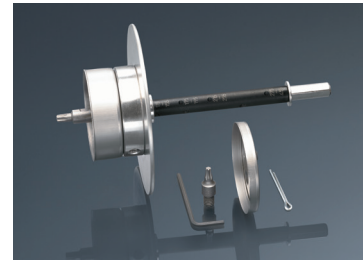
EJOT Polska Sp. z o.o. Sp. k. · ul. Jeżowska 9 · 42-793 Ciasna
tel. +48 34 35 10 660 · fax +48 34 35 35 410 · e-mail: ejot@ejot.pl · www.ejot.pl

Akcesoria

dla grupy produktowej **ejotherm STR U 2G**

ejotherm STR-tool 2G

specjalne narzędzie montażowe do zagłębianego montażu



zaśleпки i zatyczki ejotherm STR



VT 90 i SBL 140 plus

talerzyki dociskowe EJOT

