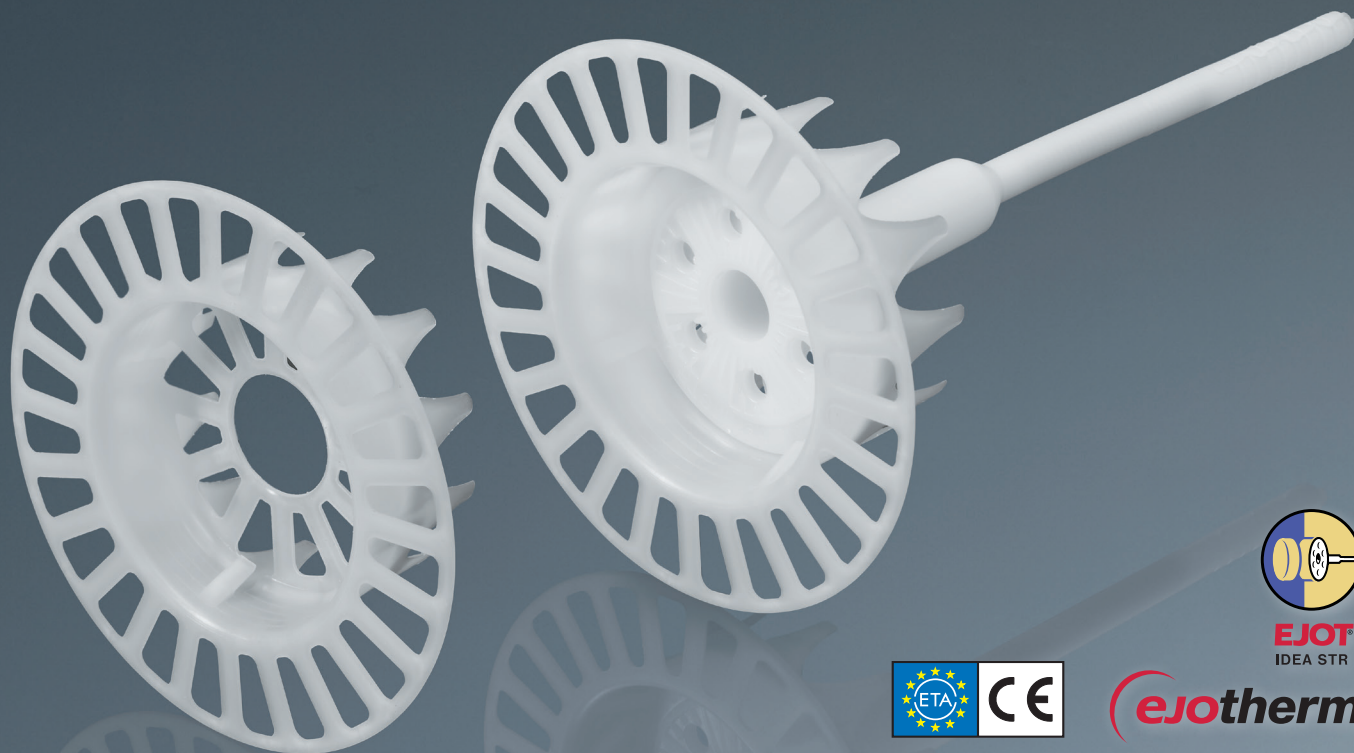


## *ejoth*erm VT 2G

Specjalny talerzyk dociskowy w kombinacji z *ejoth*erm STR U 2G do montażu zagłębionego w wełnie lamelowej i dwugęstościowej zgodnie z zasadą STR

Mocowanie materiałów termoizolacyjnych

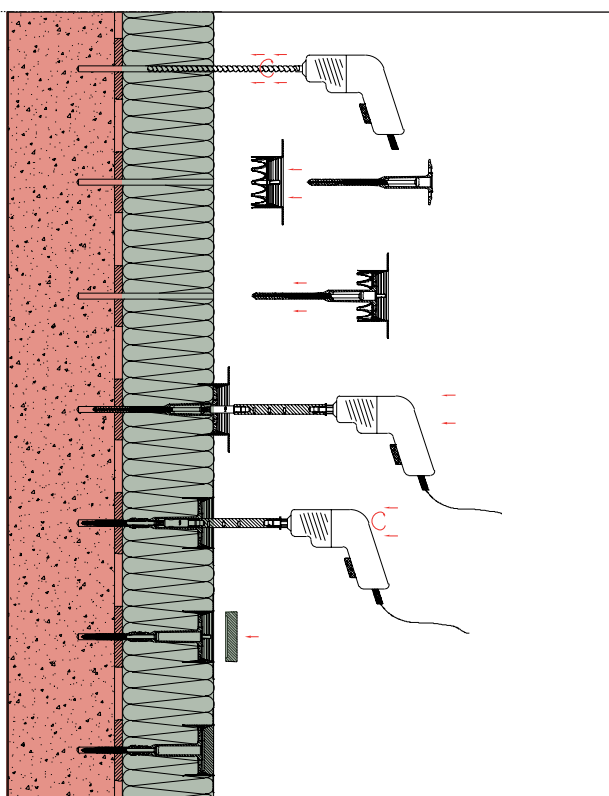


EJOT  
IDEA STR



*ejoth*erm

### Montaż



Zagłębiony montaż zgodnie z zasadą STR, z zaślepkami *ejoth*erm STR

### Talerzyk dociskowy *ejoth*erm VT 2G

EJOT wprowadził na rynek nowe rozwiązanie w postaci talerzyka *ejoth*erm VT 2G, stosowanego w kombinacji z łącznikiem *ejoth*erm STR U 2G. Po raz pierwszy możemy dokonać montażu zagłębionego w wełnie lamelowej i dwugęstościowej.

Montaż zagłębiony z użyciem nowych talerzyków *ejoth*erm VT 2G odbywa się zgodnie z zasadą STR. Poprzez zastosowanie talerzyka *ejoth*erm VT 2G i uniwersalnego łącznika wkręcanego *ejoth*erm STR U 2G uzyskujemy gładkie i jednolite powierzchnie.

Dzięki zastosowaniu talerzyka *ejoth*erm VT 2G zostało wyeliminowane niebezpieczeństwo wgniecenia płyt z wełny lamelowej oraz dwugęstościowej.

Zagłębienie talerzyka w materiale termoizolacyjnym sygnalizuje pewne i bezpieczne zakotwienie łącznika w podłożu.

Proces montażu talerzyka *ejoth*erm VT 2G z łącznikiem *ejoth*erm STR U 2G przebiega bez użycia dodatkowych urządzeń montażowych.

## ejotherm VT 2G

Specjalny talerzyk dociskowy w kombinacji z *ejotherm* STR U 2G do montażu zagłębionego w wełnie lamelowej i dwugęstościowej zgodnie z zasadą STR

### Mocowanie materiałów termoizolacyjnych

#### Zalety

- ❑ specjalny talerzyk dociskowy w kombinacji z *ejotherm* STR U 2G do montażu zagłębionego
- ❑ możliwość montażu zagłębionego zgodnie z zasadą STR w wełnie o układzie włókien prostopadłym do powierzchni ściany (np.: w wełnie lamelowej i dwugęstościowej)
- ❑ gładka i jednolita powierzchnia elewacji
- ❑ zoptymalizowane mostki termiczne (0,001 W/K)
- ❑ brak dodatkowych narzędzi montażowych
- ❑ stała siła docisku
- ❑ 100% kontrola poprawności zakotwienia

#### Dane techniczne

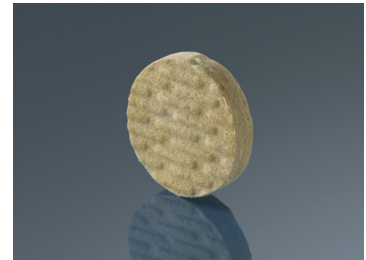
opis produktu	średnica zew. talerzyka [mm]	grubość talerzyka [mm]	kolor
<i>ejotherm</i> VT 2G	112,5	1,5	naturalny

#### Program produkcji

opis produktu	numer artykułu	jednostka opakowania (sztuk)	jednostka paletowa (sztuk)
<i>ejotherm</i> VT 2G	8782 090 008	100	1 600

#### Akcesoria

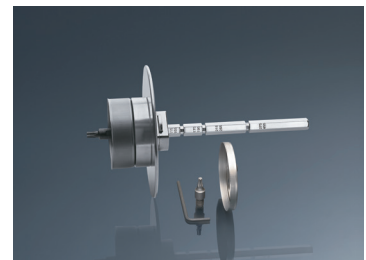
zaślepka *ejotherm* STR z wełny mineralnej



*ejotherm* STR U 2G łącznik wkręcany



*ejotherm* STR tool 2GS narzędzie montażowe



Zapoznajcie się Państwo z prostym montażem produktu *ejotherm* VT 2G.