



EJOFAST® system

nowe rozwiązanie do bezwiórowego szycia
wzdłużnego blach o profilu trapezowym

EJOFAST® wkręty do szycia wzdłużnego blach

Nowe rozwiązanie EJOT w postaci wkrętów JF3 i JF2 jest przeznaczone do szycia wzdłużnego blach. Wkręty te charakteryzują się innowacyjną geometrią gwintu zakończoną szpicem, dzięki czemu podczas procesu wkręcania nie powstają wióry. Dwuzwojowy gwint pozwala na szybkie wkręcanie, a podcięcie pod łbem gwarantuje pewne trzymanie blach i maksymalną trwałość połączenia.



EJOFAST® JF2-2H-4,8x19

wkręt ocynkowany bez podkładki

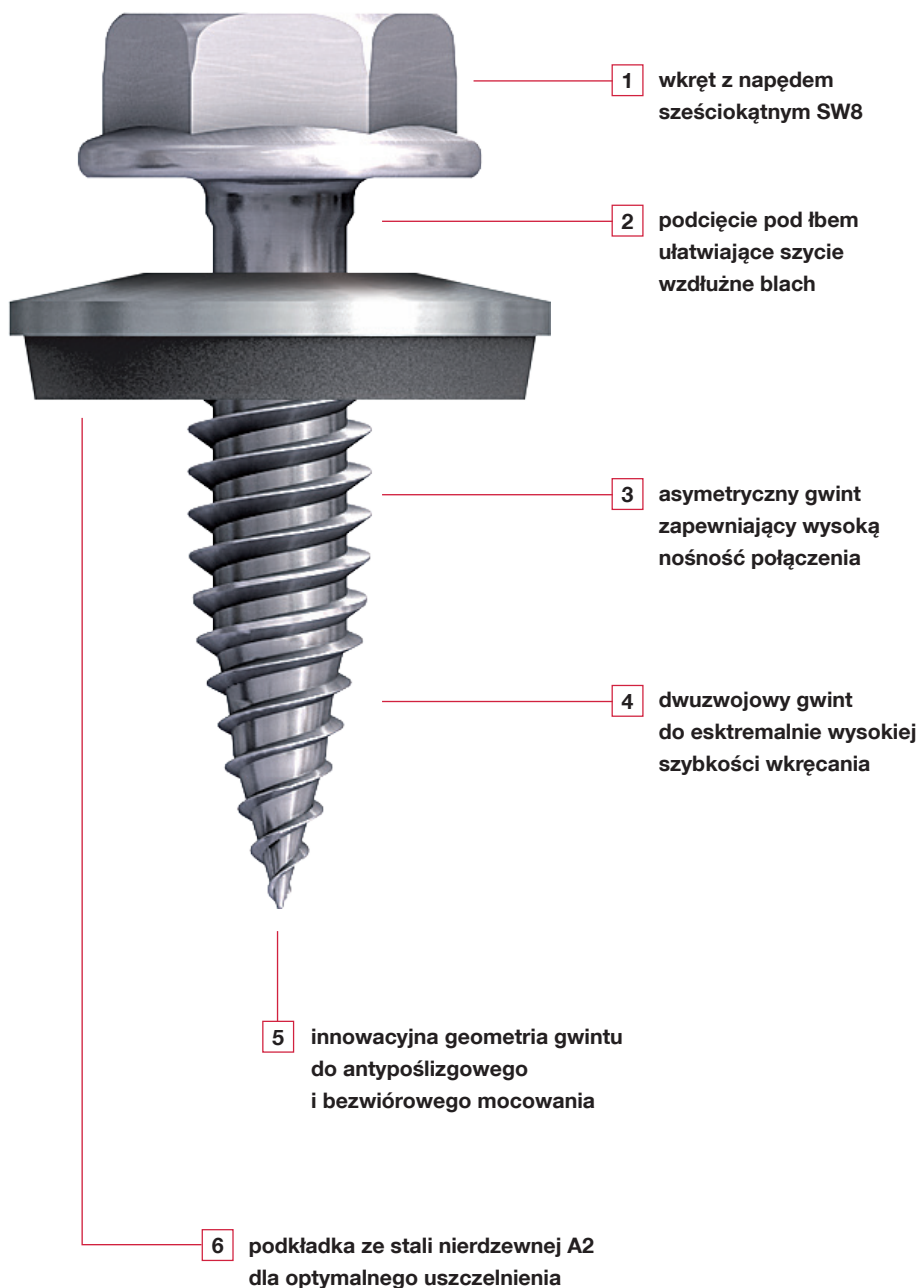
skręcanie dwóch blach
o grubości max. 2 x 0,88 mm



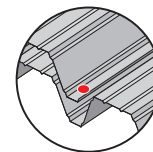
EJOFAST® JF3-2H-4,8x19-E14

wkręt nierdzewny z podkładką,
gatunek stali 1.4301/1.4567

skręcanie dwóch blach
o grubości max. 2 x 0,88 mm
(blachy stalowe) lub 2 x 1,00 mm
(blachy aluminiowe)



EJOFAST® JF2-2H-4,8

**Zastosowanie:**

- szycie wzdłużne stalowych blach profilowanych (max. 2 x 0,88 mm)

Właściwości:

- stal hartowana, ocynkowana z innowacyjną geometrią gwintu
- podcięcie pod łbem wkręta ułatwiające szycie wzdłużne blach
- montaż antypoślizgowy
- montaż bezwiórowy
- możliwość montażu automatycznego za pomocą urządzenia akumulatorowego EJOFAST® JF

Dane techniczne:

Zdolność wiercenia $t_1 + t_{II}$ 0,88 + 0,88 mm

Aprobata Techniczna ETA-10/0200

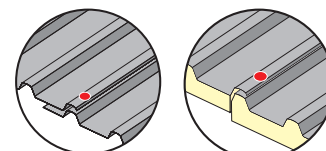
Napęd SW8

Ø mm	długość mm	grubość połączenia mm	opak.	opis produktu	numer artykułu
bez podkładki					
4,8	19	0 - 9	1 000	JF2-2H-4,8x19	7 280 628 601



Ø mm	długość mm	grubość połączenia mm	opak.	opis produktu	numer artykułu
bez podkładki, zmagazynowany (25 szt.)					
4,8	19	0 - 9	500	JF2-2H-4,8x19 zmagazynowany	3 375 000 000

EJOFAST® JF3-2H-4,8

**Zastosowanie:**

- szycie wzdłużne stalowych blach profilowanych (max. 2 x 0,88 mm)
- szycie wzdłużne aluminiowych blach profilowanych (max. 2 x 1,00 mm)
- szycie wzdłużne płyt warstwowych

Właściwości:

- stal nierdzewna A2 z hartowaną końcówką wierzącą ze stali węglowej, innowacyjna geometria gwintu
- podkładka nierdzewna z EPDM
- podkładka zmontowana
- podcięcie pod łbem wkręta ułatwiające szycie wzdłużne blach
- montaż antypoślizgowy
- montaż bezwiórowy
- możliwość montażu automatycznego za pomocą urządzenia akumulatorowego EJOFAST® JF

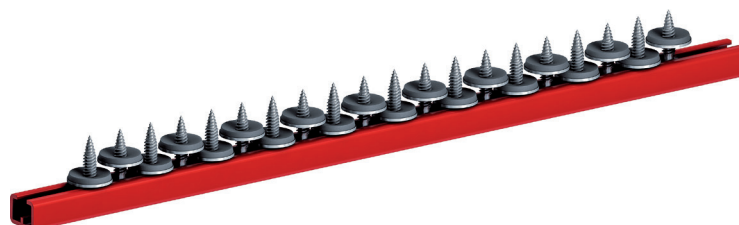
Dane techniczne:

Zdolność wiercenia $t_1 + t_{II}$ 2,00 mm

Aprobata Techniczna ETA-10/0200

Napęd SW8

Ø mm	długość mm	grubość połączenia mm	opak.	opis produktu	numer artykułu
podkładka E 14					
4,8	19	0 - 4	500	JF3-2H-4,8x19-E14	3 591 977 391
podkładka E 16					
4,8	19	0 - 4	500	JF3-2H-4,8x19-E16	3 591 911 391



Ø mm	długość mm	grubość połączenia mm	opak.	opis produktu	numer artykułu
podkładka E 14, zmagazynowany (25 szt.)					
4,8	19	0 - 4	500	JF3-2H-4,8x19-E14 zmagazynowany	3 385 009 000

EJOFAST® JF-narzędzie montażowe

Nowe rozwiązanie systemowe EJOT przeznaczone jest do szycia wzdłużnego blach trapezowych. Wysoka ergonomia narzędzia montażowego EJOFAST® JF zapewnia komfort pracy bez poczucia zmęczenia, podczas montażu dużych powierzchni dachów przemysłowych. Elastyczny system pozwala na wkręcanie zmagazynowanych wkrętów zarówno z jak i bez podkładek. Nowoczesna konstrukcja zapewnia szybki i bezpieczny montaż, a odpowiednie nadstawki dają możliwość pracy na różnych wariantach blach trapezowych.



wkrętarka akumulatorowa **1**
z wysokim momentem obrotowym do 30 Nm



2 uchwyt z regulacją wysokości
o ergonomicznym kształcie

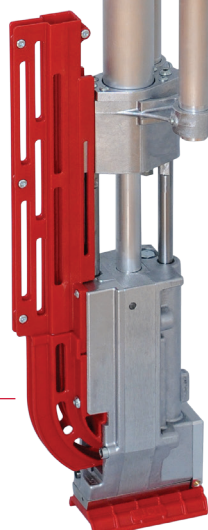
szybkozamykacz do wygodnej regulacji **3**

magazynek na taśmy z wkrętami **4**

rozdzielacz wkrętów **6**

5 kłapa rewizyjna

7 wymienne nadstawki



EJOFAST® JF-narzędzie montażowe

Właściwości:

- mocowanie zmagazynowanych wkrętów EJOFAST® JF przeznaczonych do szycia wzdłużnego blach
- bezobsługowy, bezszczotkowy silnik EC-Motor o bardzo wysokiej sprawności
- więcej niż 1 000 cykli roboczych na akumulatorze
- wysoka wydajność do 30 Nm

Zalety:

- krótki czas montażu dzięki zmagazynowanym wkrętom (25 sztuk w magazynku)
- czysty i jednolity obraz otworów montażowych
- zawsze ten sam kąt wkręcania
- wysoka ergonomia pracy bez zmęczenia stojącego pracownika
- odpowiednie nadstawki dla różnych wariantów blach trapezowych
- prosta przebudowa
- elastyczny system dla wkrętów z i bez podkładek

Zestaw:

- EJOFAST® JF-narzędzie montażowe włącznie z wkrętarką napędową
- zestaw narzędzi:
 - klucz imbusowy 5
 - klucz imbusowy 8
 - klucz widelkowy SW 10
- nadstawka profilowa
- skrzynia metalowa do transportu
- instrukcja obsługi urządzenia EJOFAST® JF
- instrukcja obsługi wkrętarki napędowej
- zapasowa bateria
- ładowarka

Dane techniczne:

Napięcie akumulatora18,0 Volt
 Pojemność akumulatora3,0 Ah
 Prędkość obrotowa robocza0÷1 500 1/min
 Prędkość obrotowa biegu jałowego.... 0÷1 700 1/min
 Max. moment obrotowy (twardy/miękki).... 30/10 Nm
 Waga.....8,1 kg



opis produktu	pojemność akumulatora Ah	waga kg	numer artykułu
EJOFAST® JF-narzędzie montażowe	3,0	8,1	9 152 200 000



EJOT Polska Sp. z o. o. Sp. k.

ul. Jeżowska 9

42-793 Ciasna

telefon: +48 34 35 10 660

telefax: +48 35 35 35 410

e-mail: ejot@ejot.pl

internet: www.ejot.pl