

EJOT®



Profile EJOT® Pro-Line

Profile budowlane do systemów ociepleń (ETICS)

Bringing it together.



Systemy ociepleń ścian zewnętrznych budynków

Różnorodne, energooszczędne i trwałe

ETICS to złożone systemy izolacji ścian zewnętrznych budynków.

Są one istotnym elementem w zakresie modernizacji energetycznej i prowadzą do oszczędności kosztów ogrzewania i zużycia paliw kopalnych, jak również emisji CO₂. Stanowią z tego względu istotny aspekt w kwestii ochrony środowiska i klimatu otoczenia, jak również zachowania czy zwiększenia wartości budynku. Ponadto ETICS oferuje liczne możliwości projektowe, zarówno w przypadku modernizacji, jak i w nowym budownictwie.

Kompletny system izolacji termicznej składa się z wielu współgrających ze sobą elementów. Oprócz płyt izolacyjnych, klejów i tynków dostępne są dodatkowe komponenty systemu, które gwarantują bezpieczeństwo i trwałość ETICS. Elementy te obejmują na przykład rozwiązania mocujące do płyt izolacyjnych, akcesoria elewacyjne i profile tynkarskie. Dla wszystkich trzech obszarów EJOT oferuje optymalne rozwiązania produktowe.



Rozszerzamy ofertę produktową

Produkty do wykonywania wysokiej jakości prac tynkarskich

Obok rozwiązań do systemów ETICS oraz akcesoriów elewacyjnych, w naszym portfolio znalazły się również profile tynkarskie do zastosowań w systemach ociepleń.

Te trzy segmenty produktowe zawierają szeroką gamę produktów do zewnętrznych systemów izolacji termicznej. W połączeniu z usługami serwisowymi tworzą atrakcyjny, kompletny pakiet.

Kompleksowe rozwiązania do zewnętrznych systemów izolacji termicznej.

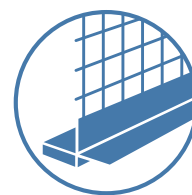
Tylko w EJOT®.



Mocowania do systemów ociepleń
(ETICS)



Akcesoria elewacyjne



Profile tynkarskie do systemów
ociepleń (ETICS)

MORE THAN JUST PROFILES



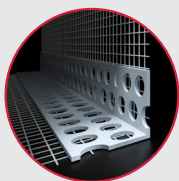
Profile EJOT® Pro-Line

Różnorodność zastosowań

Nowość w EJOT: Innowacyjne portfolio produktów oferuje wysokiej jakości profile tynkarskie dla różnorodnych zastosowań.

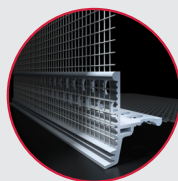
Profile EJOT Pro-Line zapewniają precyzyjne kształtowanie krawędzi oraz wodoszczelne i elastyczne połączenia elementów budowlanych w systemach ETICS.

Szeroka gama produktów do wykonywania wysokiej jakości połączeń tynkarskich



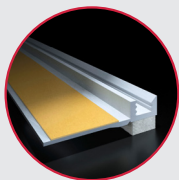
Narożniki z siatką

Do dokładnego kształtowania i ochrony krawędzi elewacji



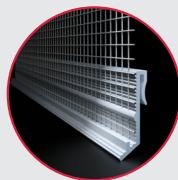
Profile kapinosowe

Do tworzenia precyzyjnych i stabilnych wykończeń tynku z ukierunkowanym odprowadzeniem wody opadowej



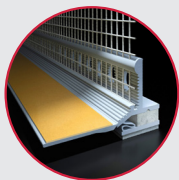
Listwy przyokienne dylatacyjne

Do prawidłowego wykonania dylatacji pomiędzy ościeżnicą okienną a tynkiem



Profile okapowe

Do tworzenia precyzyjnych i stabilnych wykończeń tynku z ukierunkowanym odprowadzeniem wody opadowej w obszarze cokołu



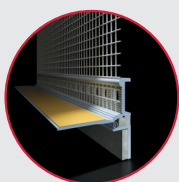
Profile przyokienne dylatacyjne z siatką

Do wykonywania precyzyjnych, trwałych i estetycznych wykończeń tynkarskich wokół okien i drzwi



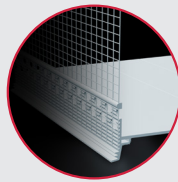
Profile zakończeniowe

Do tworzenia dokładnych przejść między różnymi warstwami tynku oraz tam, gdzie wymagane jest zakończenie wyprawy tynkarskiej



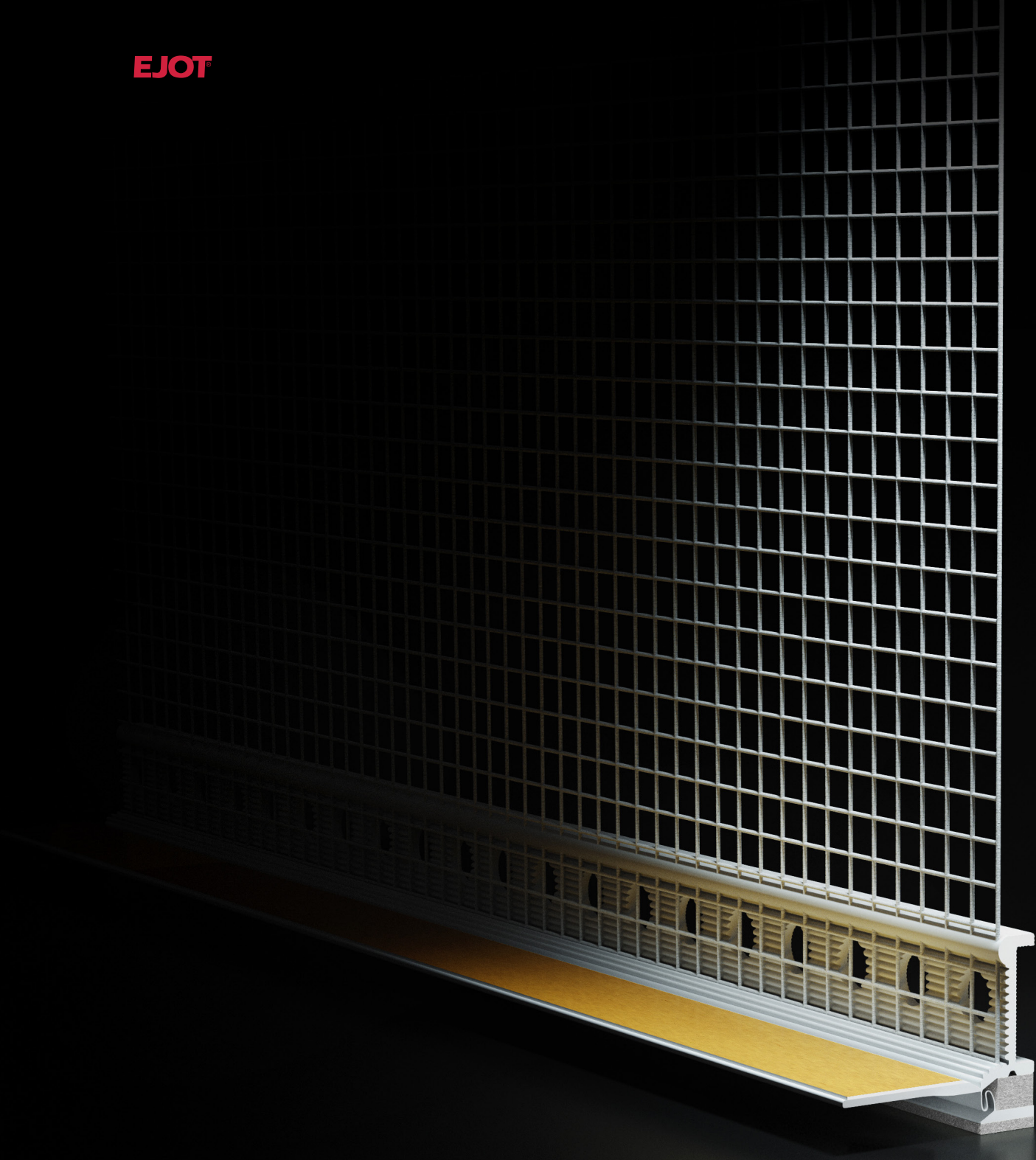
Profile przyokienne roletowe

Do wykonywania precyzyjnych, trwałych i estetycznych wykończeń tynkarskich przy prowadnicach rolet



Profile cokołowe

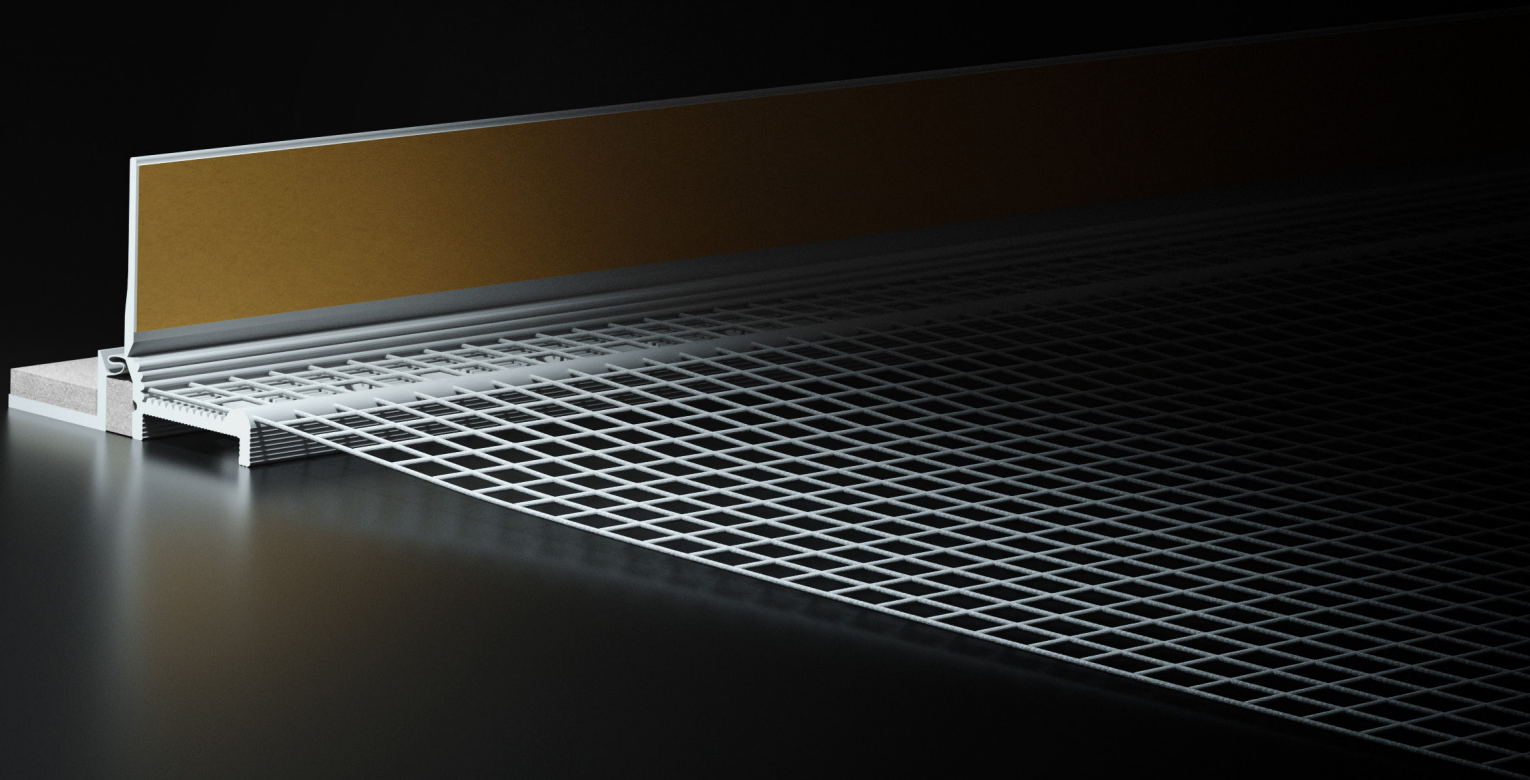
Do tworzenia precyzyjnych i stabilnych oraz zapewniających eliminację mostków termicznych wykończeń tynku z ukierunkowanym odprowadzeniem wody opadowej w obszarze cokołu



Profil przyokienny dylatacyjny z siatką
EJOT® Pro GAP07 Giga Flex slim

strona 16

Rozszerzenie oferty EJOT® Pro-Line: Nowe rozwiązania w obszarze okien

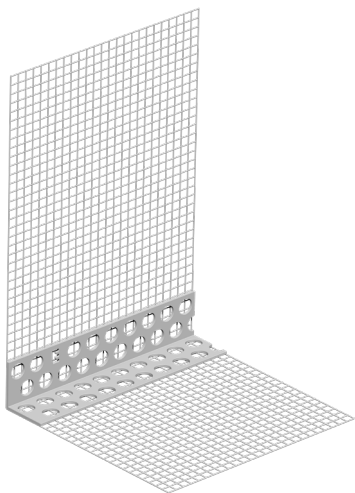
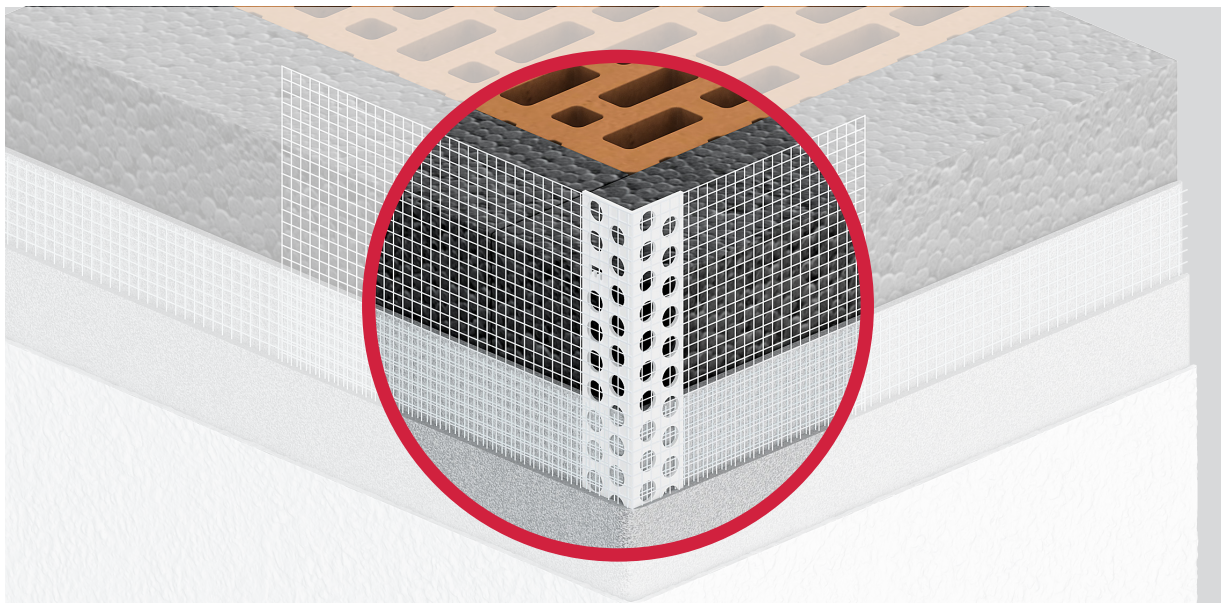


Profil przyokienny roletowy
EJOT® Pro RAP07 Giga Flex slim

strona 22

Narożnik prosty z siatką EJOT® Pro GEW

Perforowany narożnik PCV z siatką z włókna szklanego



Zastosowanie

- > narożnik prosty służy jako wzmocnienie i zbrojenie systemu ociepleń oraz dokładnie i prostopadle formuje naroża i krawędzie budynku o kącie 90°
- > jednostronne wysunięcie siatki o długości 10 cm względem długości profilu umożliwia optymalny montaż na tzw. „zakładkę”, co pozwala uniknąć pęknięć w miejscu łączenia

Właściwości

- > dokładnie formuje i chroni krawędzie fasady
- > idealnie wtapia się i przywiera do masy szpachlowej dzięki perforowanemu profilowi
- > łączy się z systemem termoizolacji za pomocą siatki zintegrowanej z profilem
- > odporny na alkalia i urazy mechaniczne

Dane techniczne

- > profil z twardego PCV z klejoną siatką z włókna szklanego o gramaturze nie mniejszej niż 160 g/m², odporny na alkalia i przemieszczenia

Certyfikaty

ITB-KOT-
2022/2037
wydanie 1

Pakowanie, transport, przechowywanie

- > w oryginalnych opakowaniach zabezpieczających przed uszkodzeniami, w pozycji poziomej, w suchym i chłodnym miejscu

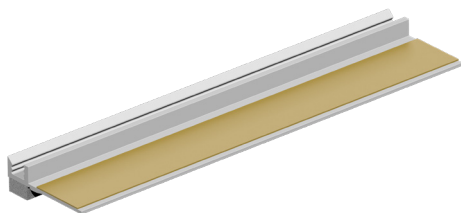
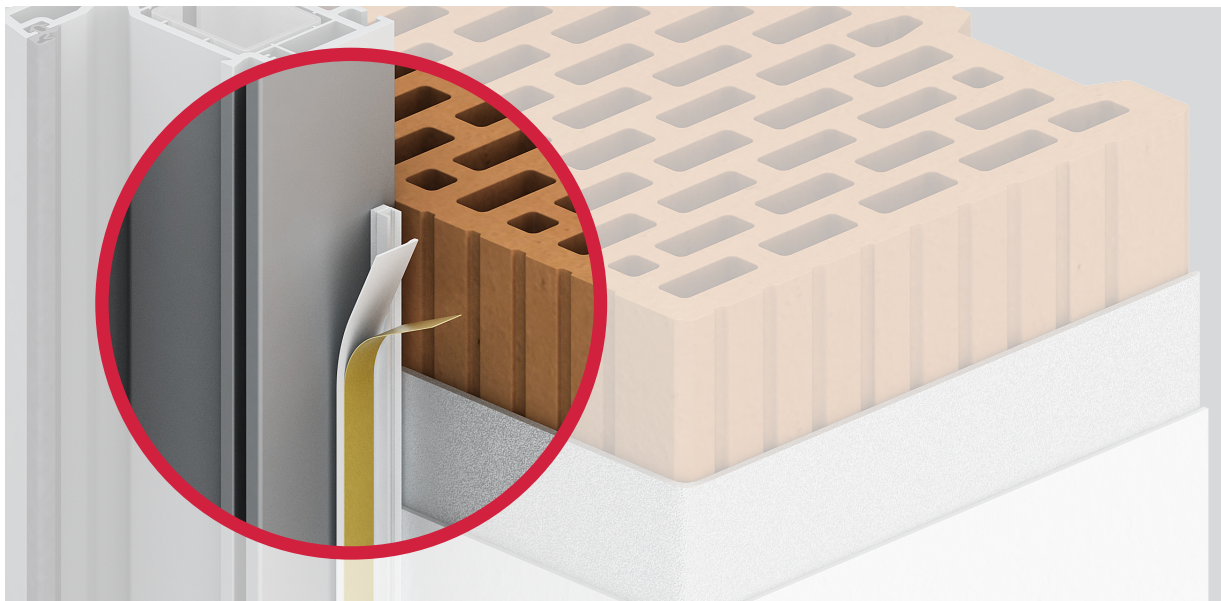
opis produktu	wymiar [mm]	długość [m]	sztuk / opak.	mb / opak.	opak. / paleta	mb / paleta	siatka	numer artykułu
EJOT Pro GEW0812-250-160-WN	8 x 12	2,5	50	125	45	5 625	biała / 160 g	8801042540
EJOT Pro GEW1015-250-160-WL	10 x 15	2,5	50	125	45	5 625	biała z logo EJOT / 160 g	8801012548
EJOT Pro GEW1023-250-160-WL	10 x 23	2,5	50	125	36	4 500	biała z logo EJOT / 160 g	8801022548

Wskazówki montażowe

W razie potrzeby przyciąć kątownik do wymaganego wymiaru. Wyrób należy montować na każdym narożniku ocieplonej elewacji (naroże budynku, gład okiennej). W celu prawidłowego montażu należy zatopić siatkę z włókna szklanego, w którą jest zaopatrzony profil w kleju przeznaczonym do wykonywania warstwy zbrojącej, według zaleceń producenta systemów ociepleń.

Listwa przykienne dylatacyjna EJOT® Pro APP

Samoprzylepna listwa z tworzywa sztucznego z polietylenową taśmą uszczelniającą, dostępna również w wersji z uszczelką ochronną



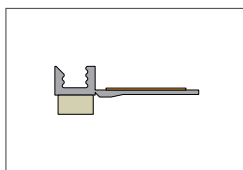
Zastosowanie

- > do wykonywania dylatacji pomiędzy ościeżnicą okienną, a tynkiem wewnątrz pomieszczeń

Właściwości

- > dokładne i czyste wykończenie tynku
- > eliminuje pęknięcia tynku na styku z ościeżnicą okienną
- > przyspiesza prace tynkarskie
- > zabezpiecza stolarkę okienną/drzwiową podczas prac tynkarskich

Geometria



EJOT Pro APP06/01

Dane techniczne

- > sztywna listwa z twardego PVC z przyklejoną taśmą uszczelniającą z pianki polietylenowej PE o wymiarach 5,5 x 3 mm o wysokiej wytrzymałości adhezyjnej, optymalnej odporności na starzenie i wilgoć oraz maksymalnej odporności na promieniowanie UV
- > elastyczność taśmy uszczelniającej PE umożliwia niewielki ruch, dzięki czemu gwarantuje lepsze dopasowanie
- > zintegrowana taśma 12 mm do zamocowania folii ochronnej

Certyfikaty



ITB-KOT-
2022/2037
wydanie 1

Pakowanie, transport, przechowywanie

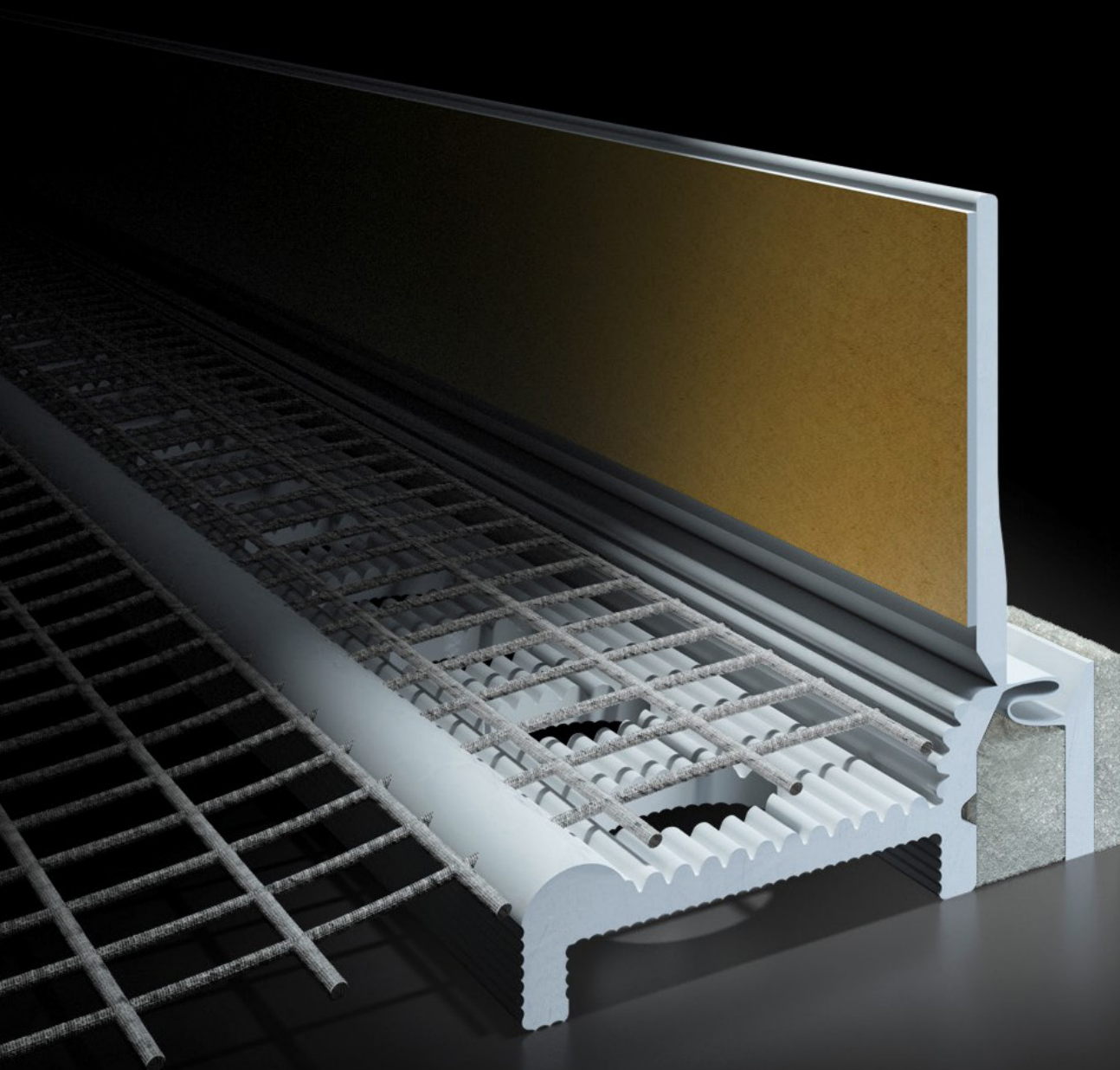
- > w oryginalnych opakowaniach zabezpieczających przed uszkodzeniami, w pozycji poziomej, w suchym i chłodnym miejscu

opis produktu	wymiar [mm]	długość [m]	sztuk / opak.	mb / opak.	opak. / paleta	mb / paleta	siatka	numer artykułu
EJOT Pro APP06/01-240	6	2,4	30	72	104	7 488	x	8802012440
EJOT Pro APP09/01-240	9	2,4	30	72	104	7 488	x	8802040001
EJOT Pro APP09/02L-240	9	2,4	30	72	104	7 488	x	8802040002

Wskazówki montażowe

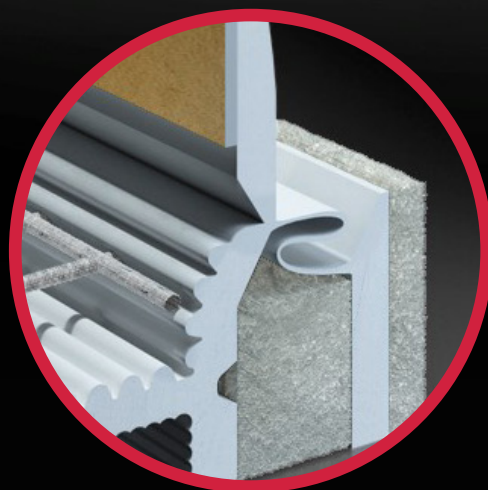
Podłoże musi być równe, suche, wolne od kurzu i tłuszczu. Należy usunąć wszelkie pozostałości, które mogą zmniejszyć przyczepność. Przed montażem zaleca się przeprowadzić test przyczepności (patrz str. 33).

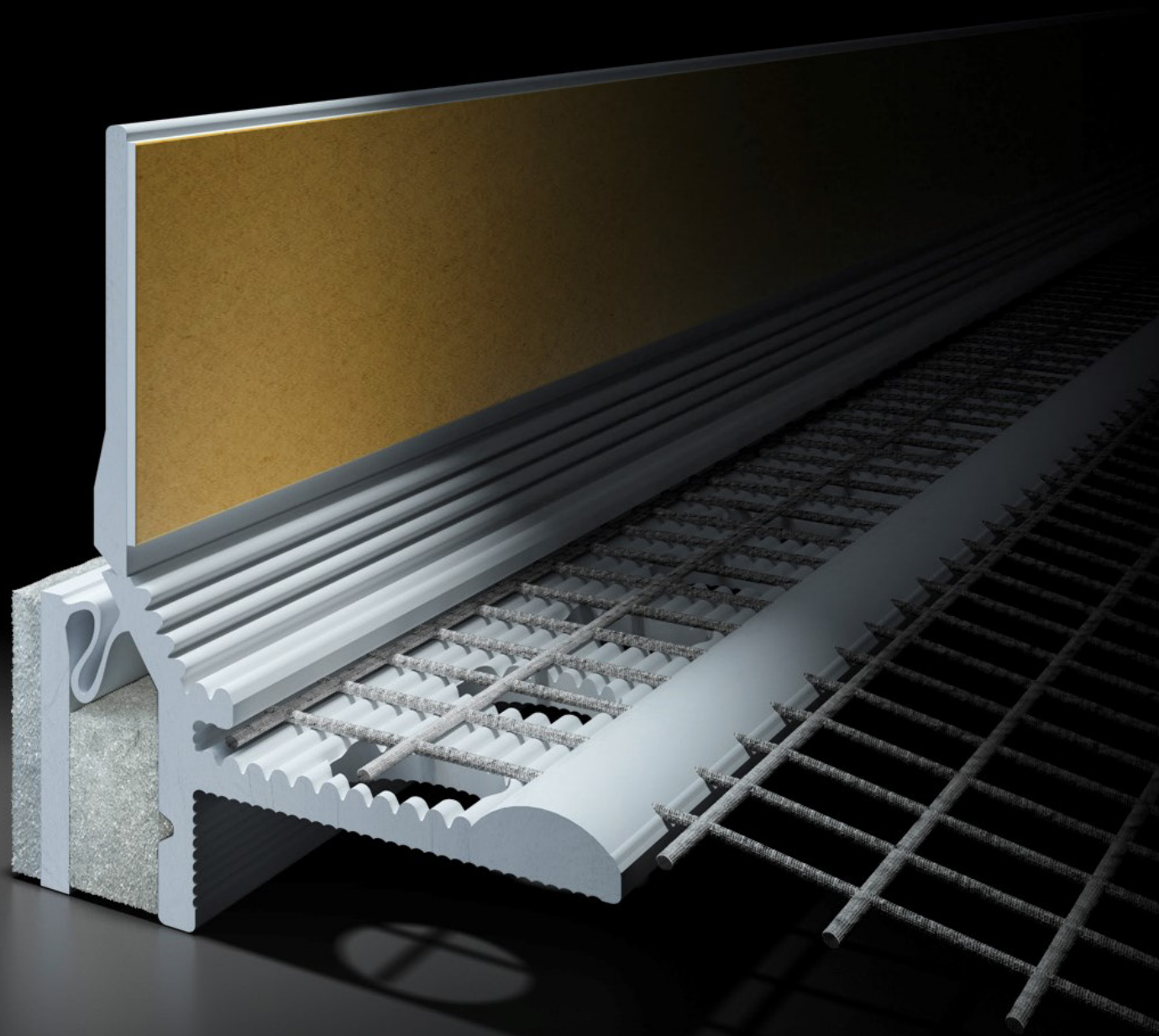
Temperatura stosowania i temperatura podłoża od +5 do +40°C. Przyciąć profil na odpowiednią długość za pomocą nożyca. Przykleić do ramy okiennej i mocno docisnąć. Następnie należy przykleić folię ochronną na element tracony. Po zakończeniu pracy zgiąć element tracony, a następnie ściągnąć go ruchem w dół równoległe do profilu. Należy przestrzegać wskazówek dotyczących obróbki.



Profil przykietny dylatacyjny z siatką EJOT® Pro GAP Giga Flex slim – 7 mm

Nowy GAP07 Giga Flex slim wyróżnia się niewielką szerokością konstrukcji 7 mm i wynikającym z niej dużym zakresem zastosowań przy jednoczesnej wysokiej absorpcji ruchu. Optymalnie nadaje się do miejsc o ograniczonej powierzchni, np. do modernizacji.





Profil przyokienny dylatacyjny z siatką EJOT® Pro GAP Giga Flex – 10 mm

Technologia zastosowanej membrany wraz z wysoce elastyczną taśmą piankową umożliwia jeszcze większy ruch w trzech płaszczyznach dla najwyższych wymagań, np. dla okien wbudowanych w materiał izolacyjny lub okien wielkopowierzchniowych. Profil dostępny w kolorze białym lub szarym, z uszczelką ochronną lub bez.



Kryteria doboru i ogólne zalecenia dotyczące wyboru profili okiennych

Niemieckie Stowarzyszenie Systemów Izolacyjnych, Tynków i Zapraw (VDPM) opublikowało poradnik „Kształtowanie detali za pomocą profili i taśm uszczelniających fugi do tynków zewnętrznych i ETICS“ (źródło VDPM).

Zarówno w przypadku elewacji otynkowanych, jak i budynków ocieplonych, istnieją połączenia elementów, które muszą być starannie zaplanowane i wykonane w zależności od ich ruchów, warunków atmosferycznych i wyglądu oraz wszelkich innych wymagań (np. ochrona przed wilgocią, ochrona przeciwpożarowa). Błędy mogą mieć tu poważne konsekwencje i negatywnie wpływać na trwałość ETICS. Dlatego też poradnik określa kryteria wyboru i ogólne wskazówki dotyczące profesjonalnego planowania, m.in. również w przypadku połączeń z oknami i drzwiami.

W przypadku połączeń z oknami i drzwiami mogą wystąpić sytuacje montażowe przedstawione w poniższej tabeli. Połączenie musi być dostosowane do możliwego ruchu złącza i może być wykonane zgodnie z wymienionymi klasami ruchu. Gwarantuje to uzyskanie wymaganej odporności na zacinający deszcz.

Zasadniczo można stosować produkty lub kombinacje produktów wymienione poniżej, które różnią się strukturą i absorpcją ruchu. Należy je dobrać odpowiednio do sytuacji montażowej i przestrzegać odpowiednich wytycznych dotyczących obróbki.

Poradnik obowiązuje tylko w Niemczech, ale może służyć jako pomoc przy wyborze rozwiązania poza granicami Niemiec.

Zalecenia dotyczące wyboru rodzaju profilu w zależności od pozycji montażowej i rozmiaru okna

ETICS	pozycja montażowa i rozmiar okna								
	okno cofnięte w głąb muru			okno zlicowane z murem			okno przed murem (w izolacji) - wymagana ościeżnica nadtynkowa		
fasady ETICS									
	okna małopowierzchniowe ¹⁾	≤ 6 m ²	≤ 10 m ²	okna małopowierzchniowe ¹⁾	≤ 6 m ²	≤ 10 m ²	okna małopowierzchniowe ¹⁾	≤ 6 m ²	≤ 10 m ²
ETICS ≤ 160 mm	klasa C	klasa C	klasa B	klasa B	klasa B	klasa B	klasa A	klasa A	klasa A
ETICS ≤ 300 mm	klasa C	klasa C	klasa B	klasa B	klasa A	klasa A	klasa A	klasa A	klasa A

¹⁾ Za okna małopowierzchniowe można uznać okna/drzwi o długości krawędzi do 2,6 m lub powierzchni do 2,6 m².

Źródło: VDPM

Wskazówki

W przypadku kolorowych okien metalowych i plastikowych w fasadach ETICS zaleca się stosowanie profili o wysokiej odporności na ścinanie (wyższa klasa ruchu, np. zamiast klasy C -> klasa B).

Wymóg ten jest zwykle spełniony już w przypadku profili klasy A.

VDPM wskazuje w ww. poradniku, że w przypadku mocowania z użyciem połączenia klejowego (np. profile przyokienne), należy przeprowadzić test przyczepności.

Ponadto w przypadku wielkości okien lub drzwi >10 m² lub grubości izolacji > 300 mm projekt wykonania musi być zaplanowany odrębnie przez projektanta i skoordynowany z systemodawcą lub producentem tynków lub profili oraz wykonawcą robót.

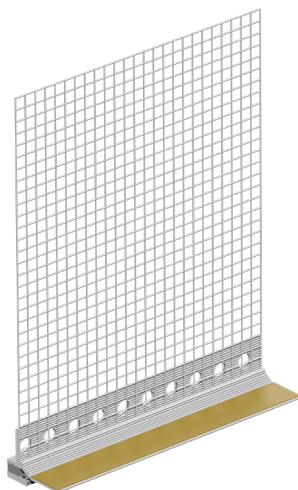
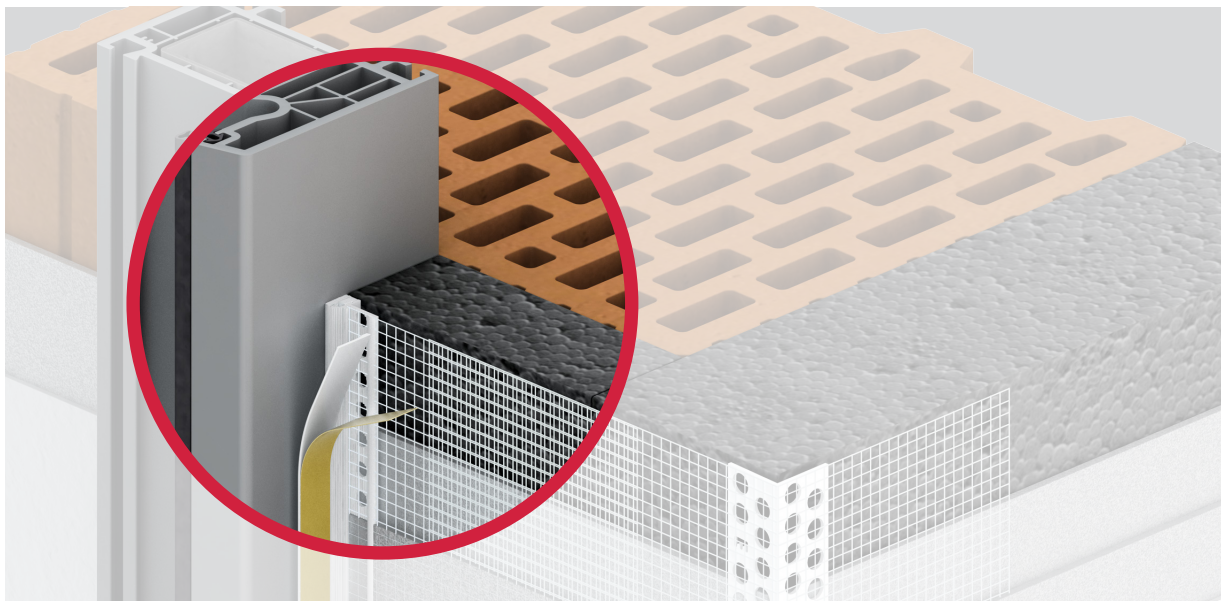
Potrzebujesz wsparcia w wyborze naszych produktów według przedstawionej tabeli lub przy przeprowadzaniu testu przyczepności?

Skontaktuj się z nami.

Nasz doradca chętnie udzieli Ci pomocy.

Profil przykienne dylatacyjny z siatką EJOT® Pro GAP Giga Flex

Samoprzylepny profil z tworzywa sztucznego z siatką z włókna szklanego, wysoce elastyczną polietylenową taśmą uszczelniającą i elastyczną membraną 3D; profil dostępny również w wersji z uszczelką ochronną



Zastosowanie

- > do wykonywania dylatacji pomiędzy ościeżnicą okienną a tynkiem strukturalnym w systemach ociepleń budynków ścian zewnętrznych (ETICS), a w szczególności w miejscach, gdzie należy się spodziewać dużych ruchów kompensacyjnych

Właściwości

- > zwiększona, trójwymiarowa absorpcja ruchu zgodnie z raportem badań Instytutu ift 20-002069-PR02
- > klasa A zgodnie z poradnikiem VDPM (strona 13)
- > wodoszczelne połączenie zgodnie z raportem z badań Instytutu ift 20-003502-PR01
- > odpowiedni do grubości izolacji do 300 mm i rozmiaru okien do 10 m²
- > precyzyjne i czyste wykończenie tynku, łatwa obróbka
- > zintegrowana taśma do zamocowania folii ochronnej
- > brak dodatkowych prac związanych z czyszczeniem
- > profil dostępny w kolorze białym i antracytowym

Dane techniczne

- > sztywny profil z twardego PVC z siatką z włókna szklanego o szerokości 12,5 cm i gramaturze nie mniejszej niż 160 g/m², odporną na alkalia i przemieszczenia
- > przyklejona taśma z wysoko elastycznej pianki polietylenowej PE o wymiarach 9 x 1 mm i 5,5 x 3 mm o wysokiej wytrzymałości adhezyjnej, optymalnej odporności na starzenie i wilgoć oraz maksymalnej odporności na promieniowanie UV
- > zintegrowana membrana termoplastyczna z miękkiego PVC trwale absorbuje ruchy związane z rozszerzalnością termiczną podłoża
- > uszczelka ochronna zabezpiecza połączenie przed zabrudzeniem i wilgocią, jednocześnie tworząc estetyczne wykończenie
- > samoprzylepna taśma 12 mm do zamocowania folii ochronnej

Certyfikaty



Zasada działania Giga Flex

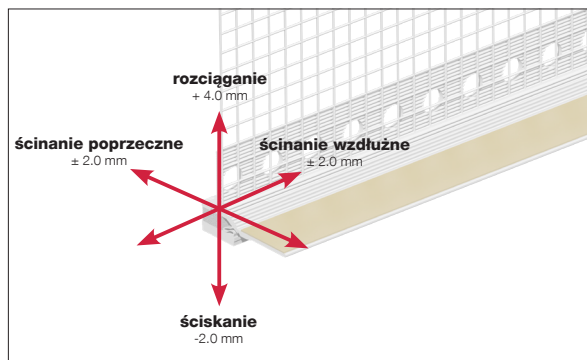
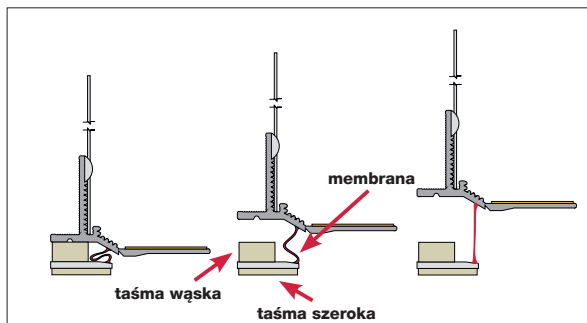
Optymalne rozdzielanie funkcji dzięki zastosowaniu dwóch różnych taśm piankowych (szerokiej i wąskiej):

Poziom funkcjonalny (taśma wąska)

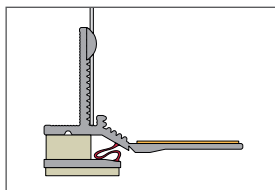
Węższa powierzchnia styku taśmy piankowej - w momencie wystąpienia ruchów elementów następuje odłączenie taśmy w określonym punkcie, zaś elastyczna membrana zapewnia trwałe uszczelnienie.

Mocowanie do podłoża (taśma szeroka)

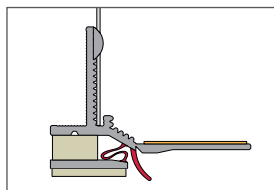
Szersza powierzchnia styku taśmy piankowej - dzięki temu połączenie klejowe pozostaje wolne od naprężeń po oderwaniu taśmy.



Geometria



EJOT Pro GAP 10-GF/01



EJOT Pro GAP 10-GF/01L z uszczelką ochronną

Pakowanie, transport, przechowywanie

- > w oryginalnych opakowaniach zabezpieczających przed uszkodzeniami
- > w pozycji poziomej
- > w suchym i chłodnym miejscu

opis produktu	wymiar [mm]	długość [m]	sztuk / opak.	mb / opak.	opak. / paleta	mb / paleta	siatka	numer artykułu
EJOT Pro GAP10-GF/01-240-160-WL	10	2,4	25	60	44	2 640	biała z logo EJOT / 160g	8803048010
EJOT Pro GAP10-GF/01L-240-160-WL z uszczelką ochronną	10	2,4	25	60	44	2 640	biała z logo EJOT / 160g	8803048011
EJOT Pro GAP10-GF/01L-A-240-160-WL RAL 7016 z uszczelką ochronną	10	2,4	25	60	44	2 640	biała z logo EJOT / 160g	8803748002

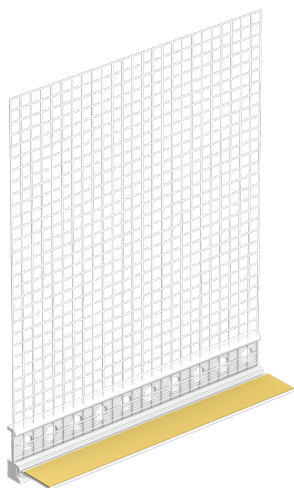
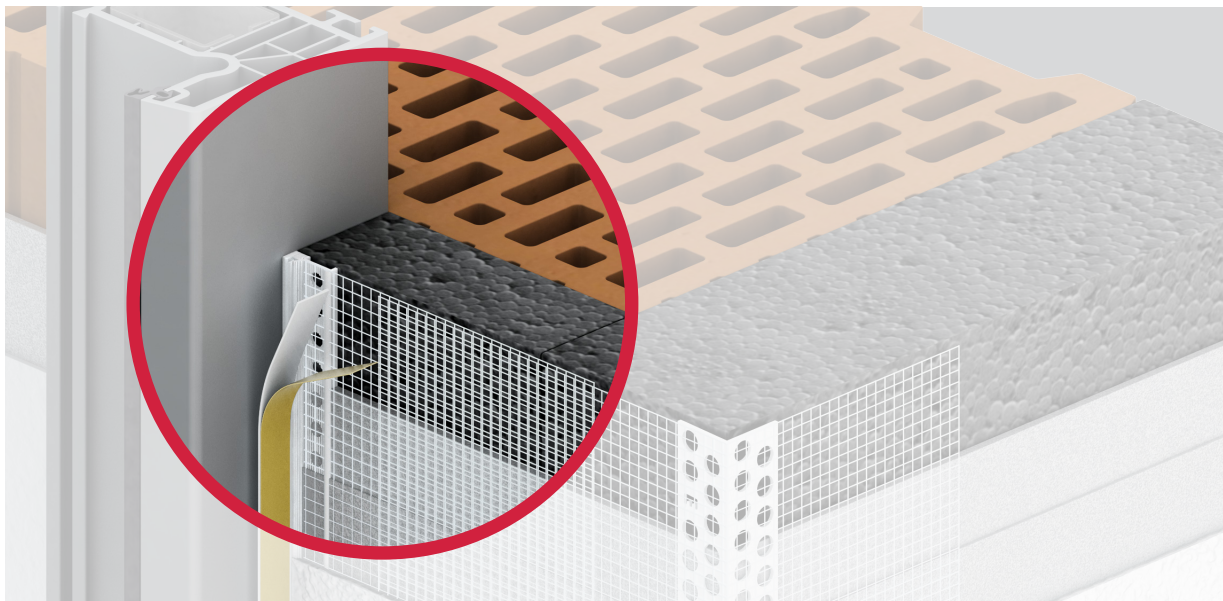
Wskazówki montażowe

Podłoże musi być równe, suche, wolne od kurzu i tłuszczu. Należy usunąć wszelkie pozostałości, które mogą zmniejszyć przyczepność. Przed montażem zaleca się przeprowadzić test przyczepności (patrz str. 33).

Temperatura stosowania i temperatura podłoża od +5 do +40°C. Profil przycięć na odpowiednią długość za pomocą nożyc. Przykleić do ramy okiennej i mocno docisnąć. Następnie należy przykleić folię ochronną na element tracony. Odgiąć na krótko siatkę, aby nałożyć masę klejową i wtopić ją wraz z systemową siatką zbrojącą, według zaleceń producenta systemów ociepleń. Po zakończeniu pracy zgiąć element tracony, a następnie ściągnąć go ruchem w dół równoległym do profilu. Należy przestrzegać wskazówek dotyczących obróbki.

Profil przykienne dylatacyjny z siatką EJOT® Pro GAP Giga Flex slim

Samoprzylepny profil z tworzywa sztucznego z siatką z włókna szklanego, z wysoce elastyczną polietylenową taśmą uszczelniającą i elastyczną membraną 3D



Zastosowanie

- > do wykonywania dylatacji pomiędzy ościeżnicą okienną a tynkiem strukturalnym w systemach ociepleń budynków ścian zewnętrznych (ETICS), a w szczególności w miejscach, gdzie należy się spodziewać dużych ruchów kompensacyjnych

Właściwości

- > zwiększona, trójwymiarowa absorpcja ruchu
- > mała szerokość konstrukcyjna (7 mm)
- > może być stosowany przed wykonaniem izolacji
- > idealny do zastosowania przy renowacji
- > elastyczna membrana
- > odpowiedni do grubości izolacji do 300 mm i rozmiaru okien do 10 m²
- > trwałe, wodoszczelne połączenie
- > precyzyjne i czyste wykończenie tynku, łatwa obróbka
- > zintegrowana taśma do zamocowania folii ochronnej
- > brak dodatkowych prac związanych z czyszczeniem

Dane techniczne

- > sztywny profil z twardego PVC z siatką z włókna szklanego o szerokości 12,5 cm i gramaturze nie mniejszej niż 160 g/m², odporną na alkalia i przemieszczenia
- > przyklejona taśma z wysoce elastycznej pianki polietylenowej PE o wymiarach 6 x 1 mm i 4 x 3 mm o wysokiej wytrzymałości adhezyjnej, optymalnej odporności na starzenie i wilgoć oraz maksymalnej odporności na promieniowanie UV
- > zintegrowana membrana termoplastyczna z miękkiego PVC trwale absorbuje ruchy związane z rozszerzalnością termiczną podłoża
- > uszczelka ochronna zabezpiecza połączenie przed zabrudzeniem i wilgocią, jednocześnie tworząc estetyczne wykończenie
- > samoprzylepna taśma 12 mm do zamocowania folii ochronnej

Certyfikaty

ITB-NOT-
2022/2037
wydanie 1

Zasada działania Giga Flex

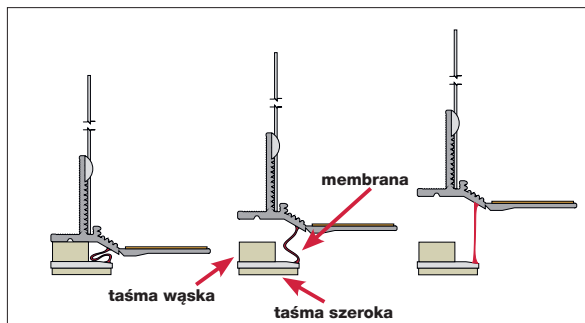
Optymalne rozdzielanie funkcji dzięki zastosowaniu dwóch różnych taśm piankowych (szerokiej i wąskiej):

Poziom funkcjonalny (taśma wąska)

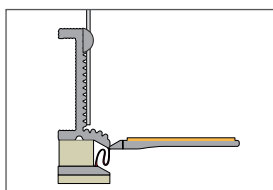
Węższa powierzchnia styku taśmy piankowej - w momencie wystąpienia ruchów elementów następuje odłączenie taśmy w określonym punkcie, zaś elastyczna membrana zapewnia trwałe uszczelnienie.

Mocowanie do podłoża (taśma szeroka)

Szersza powierzchnia styku taśmy piankowej - dzięki temu połączenie klejowe pozostaje wolne od naprężeń po oderwaniu taśmy.



Geometria



EJOT Pro GAP07-GFs/01

Pakowanie, transport, przechowywanie

- > w oryginalnych opakowaniach zabezpieczających przed uszkodzeniami
- > w pozycji poziomej
- > w suchym i chłodnym miejscu

opis produktu	wymiar [mm]	długość [m]	sztuk / opak.	mb / opak.	opak. / paleta	mb / paleta	siatka	numer artykułu
EJOT Pro GAP07-GFs/01-240-160-WL	7	2,4	25	60	44	2 640	biała z logo EJOT / 160g	88030478013

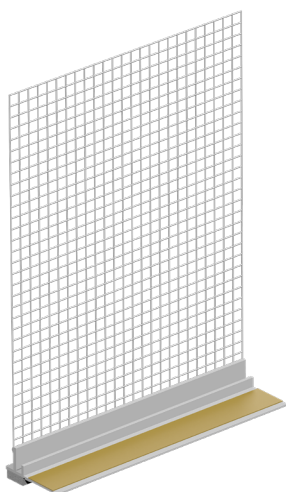
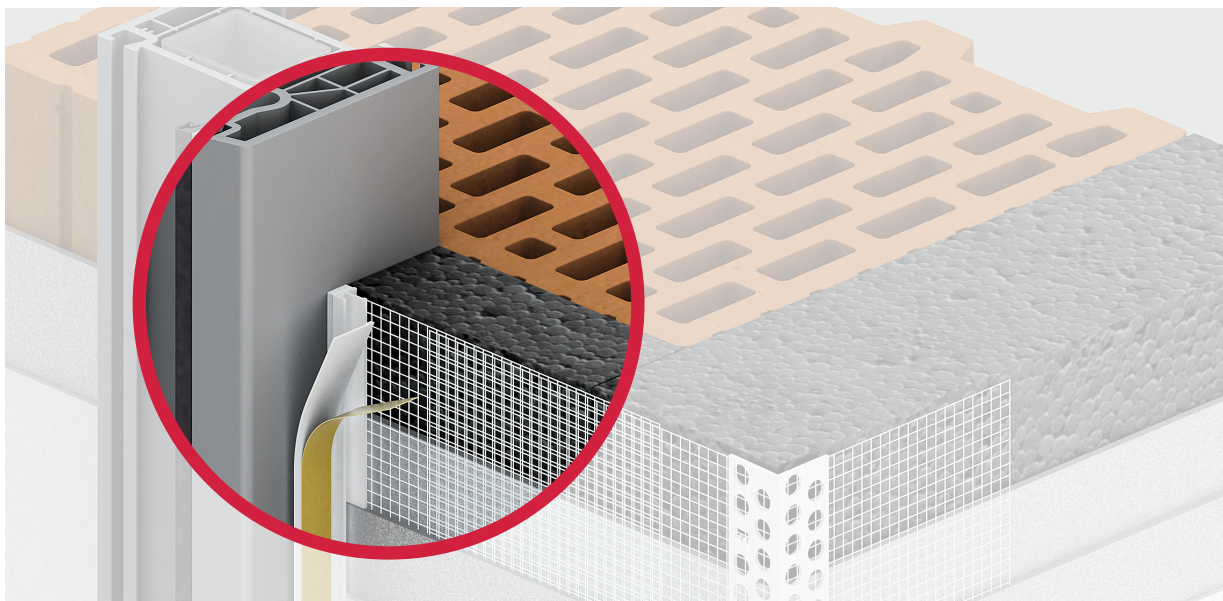
Wskazówki montażowe

Podłoże musi być równe, suche, wolne od kurzu i tłuszczu. Należy usunąć wszelkie pozostałości, które mogą zmniejszyć przyczepność. Przed montażem zaleca się przeprowadzić test przyczepności (patrz str. 33).

Temperatura stosowania i temperatura podłoża od +5 do +40°C. Profil przyciąć na odpowiednią długość za pomocą nożyc. Przykleić do ramy okiennej i mocno docisnąć. Następnie należy przykleić folię ochronną na element tracony. Odgiąć na krótko siatkę, aby nałożyć masę klejową i wtopić ją wraz z systemową siatką zbrojącą, według zaleceń producenta systemów ociepleń. Po zakończeniu pracy zgiąć element tracony, a następnie ściągnąć go ruchem w dół równoległym do profilu. Należy przestrzegać wskazówek dotyczących obróbki.

Profil przykienne dylatacyjny z siatką EJOT® Pro GAP Active Flex

Samoprzylepny profil z tworzywa sztucznego z siatką z włókna szklanego i wysoce elastyczną polietylenową taśmą uszczelniającą; profil dostępny również w wersji z uszczelką ochronną



Zastosowanie

- > do wykonywania dylatacji pomiędzy ościeżnicą okienną lub drzwiową a tynkiem strukturalnym w systemach ociepleń budynków ścian zewnętrznych ETICS, a w szczególności w miejscach, gdzie należy się spodziewać większych ruchów kompensacyjnych

Właściwości

- > umożliwia zwiększone pochłanianie ruchu zgodnie z raportem badań Instytutu ift 19-004407-PR01
- > klasa C zgodnie z poradnikiem VDPM (strona 13)
- > wodoszczelne połączenie zgodnie z raportem z badań Instytutu 20-004075-PR01
- > równe i estetyczne wykończenie tynku wokół okna
- > łatwa obróbka
- > zintegrowana taśma do zamocowania folii ochronnej
- > brak dodatkowych prac związanych z czyszczeniem

Dane techniczne

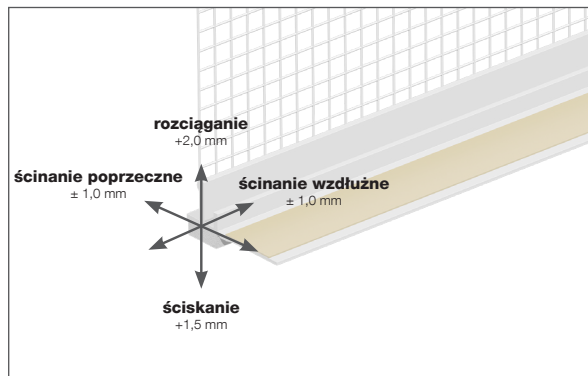
- > sztywny profil z twardego PVC z siatką z włókna szklanego o szerokości 12,5 cm i gramaturze nie mniejszej niż 160 g/m²
- > odporny na alkalia i przemieszczenia
- > z przyklejoną taśmą z pianki polietylenowej PE o wymiarach 8 x 3 mm o wysokiej wytrzymałości adhezyjnej, optymalnej odporności na starzenie i wilgoć oraz maksymalnej odporności na promieniowanie UV
- > podwyższona elastyczność taśmy uszczelniającej PE umożliwia eliminację szkodliwego wpływu rozszerzalności termicznej
- > samoprzylepna taśma 12 mm do zamocowania folii ochronnej

Certyfikaty

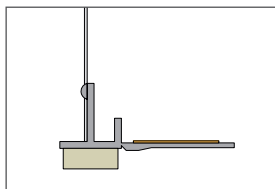


Zasada działania Active Flex

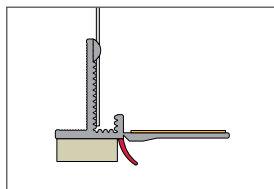
Nowo opracowana taśma piankowa o wysokiej wydajności pozwala na trwałe przechwycenie ruchu trójwymiarowego.



Geometria



EJOT Pro GAP09-AF/01
bez uszczelki ochronnej



EJOT Pro GAP09-AF/02L
z uszczelką ochronną

Pakowanie, transport, przechowywanie

- > w oryginalnych opakowaniach zabezpieczających przed uszkodzeniami
- > w pozycji poziomej
- > w suchym i chłodnym miejscu

opis produktu	wymiar [mm]	długość [m]	sztuk / opak.	mb / opak.	opak. / paleta	mb / paleta	siatka	numer artykułu
EJOT Pro GAP09-AF/01-240-160-WL	9	2,4	30	72	44	3 168	biała z logo EJOT / 160g	8803048003
EJOT Pro GAP09-AF/02L-240-160-WL z uszczelką ochronną	9	2,4	30	72	44	3 168	biała z logo EJOT / 160g	8803048007

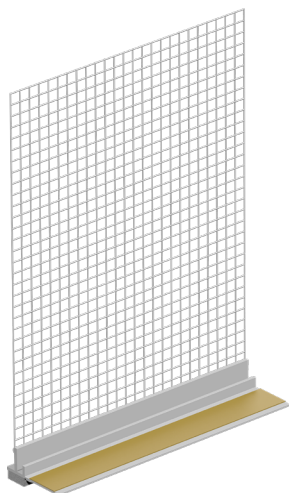
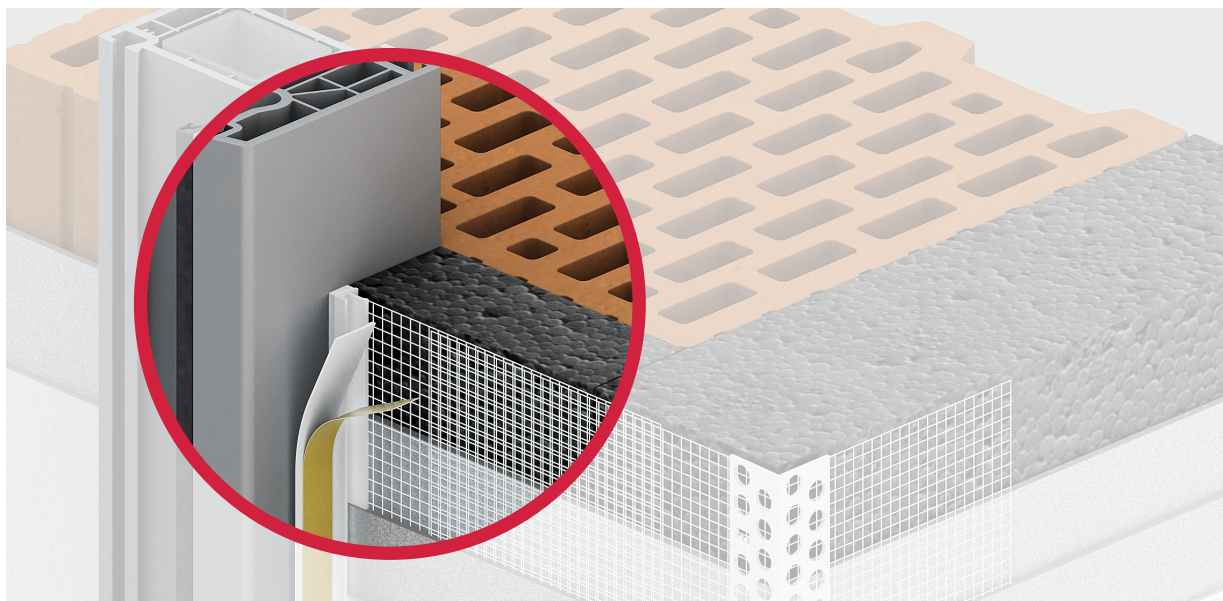
Wskazówki montażowe

Podłoże musi być równe, suche, wolne od kurzu i tłuszczu. Należy usunąć wszelkie pozostałości, które mogą zmniejszyć przyczepność. Przed montażem zaleca się przeprowadzić test przyczepności (patrz str. 33).

Temperatura stosowania i temperatura podłoża od +5 do +40 °C. Profil przycięć na odpowiednią długość za pomocą nożyc. Przykleić do ramy okiennej i mocno docisnąć. Następnie należy przykleić folię ochronną na element tracony. Odgiąć na krótko siatkę, aby nałożyć masę klejową i wtopić ją wraz z systemową siatką zbrojącą, według zaleceń producenta systemów ociepleń. Po zakończeniu pracy zgiąć element tracony, a następnie ściągnąć go ruchem w dół równoległym do profilu. Należy przestrzegać wskazówek dotyczących obróbki.

Profil przykienne dylatacyjny z siatką EJOT® Pro GAP

Samoprzylepny profil z tworzywa sztucznego z siatką z włókna szklanego i polietylenową taśmą uszczelniającą, profil dostępny również w wersji z uszczelką ochronną



Zastosowanie

- > do wykonywania dylatacji pomiędzy ościeżnicą okienną lub drzwiową a tynkiem strukturalnym w systemach ociepleń budynków ścian zewnętrznych (ETICS)

Właściwości

- > wodoszczelne połączenie
- > precyzyjne i estetyczne wykończenie tynku
- > łatwa obróbka
- > zintegrowana taśma do zamocowania folii ochronnej
- > brak dodatkowych prac związanych z czyszczeniem

Dane techniczne

- > sztywny profil z twardego PVC z siatką z włókna szklanego o szerokości 12,5 cm i gramaturze nie mniejszej niż 160 g/m²
- > odporny na alkalia i przemieszczenia
- > z przyklejoną taśmą z pianki polietylenowej PE o wymiarach 8 x 3 mm o wysokiej wytrzymałości adhezyjnej, optymalnej odporności na starzenie i wilgoć oraz maksymalnej odporności na promieniowanie UV
- > podwyższona elastyczność taśmy uszczelniającej PE umożliwia eliminację szkodliwego wpływu rozszerzalności termicznej
- > samoprzylepna taśma 12 mm do zamocowania folii ochronnej

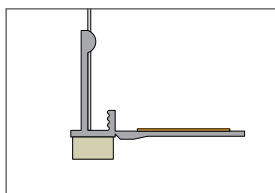
Pakowanie, transport, przechowywanie

- > w oryginalnych opakowaniach zabezpieczających przed uszkodzeniami
- > w pozycji poziomej
- > w suchym i chłodnym miejscu

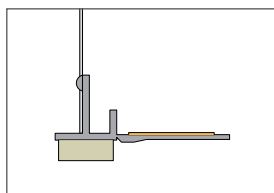
Certyfikaty

ITB-KOT-
2022/2037
wydanie 1

Geometria



EJOT Pro GAP 06/01



EJOT Pro GAP 09/01

opis produktu	wymiar [mm]	długość [m]	sztuk / opak.	mb / opak.	opak. / paleta	mb / paleta	siatka	numer artykułu
EJOT Pro GAP06/01-240-160-WL	6	2,4	30	72	44	3 168	biała z logo EJOT / 160g	8803022448
EJOT Pro GAP09/01-240-160-WL	9	2,4	30	72	44	3 168	biała z logo EJOT / 160g	8803012448
EJOT Pro GAP06L/02-240-160-WL z uszczelką ochronną	6	2,4	30	72	44	3 168	biała z logo EJOT / 160g	8803048009
EJOT Pro GAP09L/02-240-160-WL z uszczelką ochronną	9	2,4	30	72	44	3 168	biała z logo EJOT / 160g	8803048005

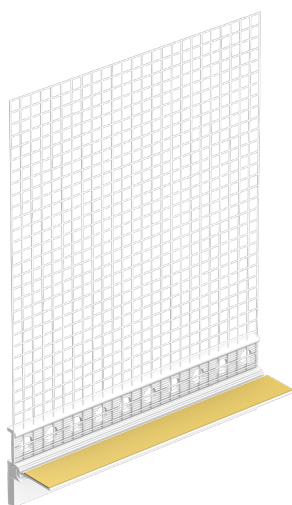
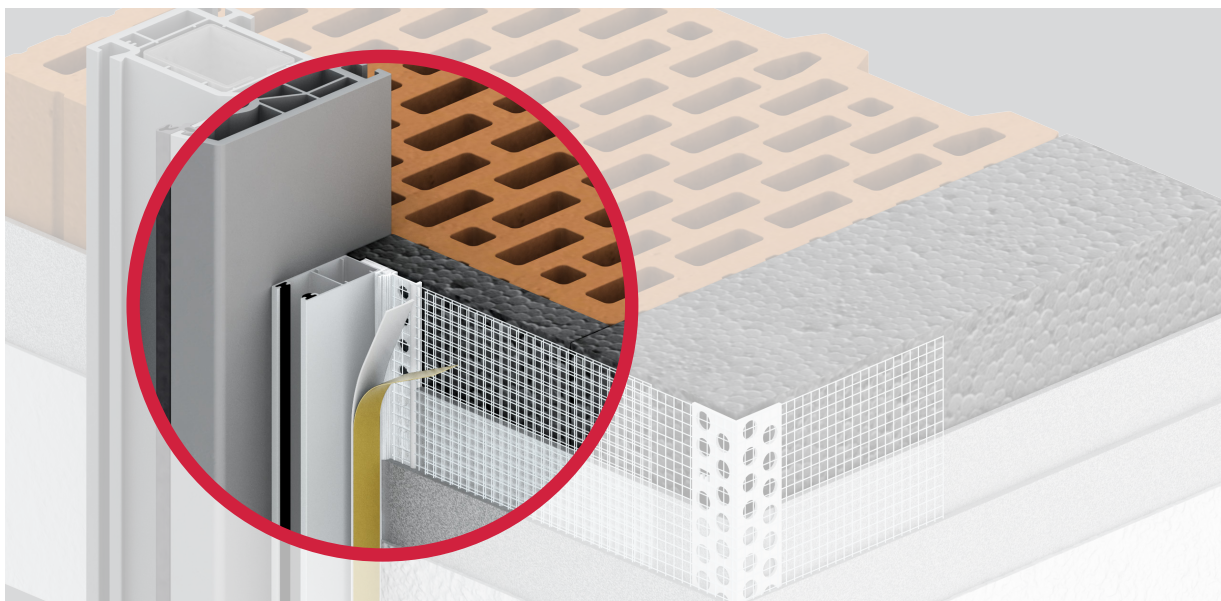
Wskazówki montażowe

Podłoże musi być równe, suche, wolne od kurzu i tłuszczu. Należy usunąć wszelkie pozostałości, które mogą zmniejszyć przyczepność. Przed montażem zaleca się przeprowadzić test przyczepności (patrz str. 33).

Temperatura stosowania i temperatura podłoża od +5 do +40 °C. Profil przyciąć na odpowiednią długość za pomocą nożyc. Przykleić do ramy okiennej i mocno docisnąć. Następnie należy przykleić folię ochronną na element tracony. Odgiąć na krótko siatkę, aby nałożyć masę klejową i wtopić ją wraz z systemową siatką zbrojącą, według zaleceń producenta systemów ociepleń. Po zakończeniu pracy zgiąć element tracony, a następnie ściągnąć go ruchem w dół równoległym do profilu. Należy przestrzegać wskazówek dotyczących obróbki.

Profil przyokienny roletowy EJOT® Pro RAP Giga Flex slim

Samoprzylepny profil z tworzywa sztucznego wzdłuż prowadnic roletowych z siatką z włókna szklanego, z wysoce elastyczną polietylenową taśmą uszczelniającą i elastyczną membraną 3D



Zastosowanie

- > do dokładnego, równego i prostopadłego połączenia tynku na prowadnicach rolet, gdzie należy liczyć się z dużymi ruchami kompensacyjnymi

Właściwości

- > zwiększona, trójwymiarowa absorpcja ruchu
- > mała szerokość konstrukcyjna (7 mm)
- > elastyczna membrana zapewniająca wodoszczelność i prawidłową pracę profilu na styku ościeżnicy z izolacją
- > odpowiedni do grubości izolacji do 300 mm i rozmiaru okien do 10 m²
- > trwałe, wodoszczelne połączenie
- > precyzyjne i czyste wykończenie tynku, łatwa obróbka
- > zintegrowana taśma do zamocowania folii ochronnej
- > brak dodatkowych prac związanych z czyszczeniem

Dane techniczne

- > sztywny profil z twardego PVC z siatką z włókna szklanego o szerokości 12,5 cm i gramaturze nie mniejszej niż 160 g/m², odporny na alkalia i przemieszczenia
- > z przyklejoną taśmą z pianki polietylenowej PE o wymiarach 10 x 2 mm i 4 x 3 mm o wysokiej wytrzymałości adhezyjnej, optymalnej odporności na starzenie i wilgoć oraz maksymalnej odporności na promieniowanie UV
- > zintegrowana membrana termoplastyczna z miękkiego PVC trwale absorbuje ruchy związane z rozszerzalnością termiczną podłoża
- > samoprzylepna taśma 12 mm do zamocowania folii ochronnej

Certyfikaty

ITB-KOT-
2022/2037
wydanie 1

Zasada działania Giga Flex

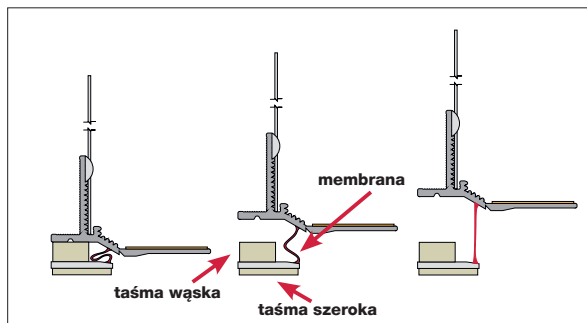
Optymalne rozdzielanie funkcji dzięki zastosowaniu dwóch różnych taśm piankowych (szerokiej i wąskiej):

Poziom funkcjonalny (taśma wąska)

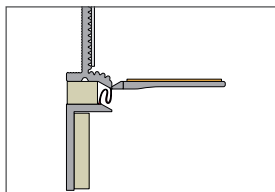
Węższa powierzchnia styku taśmy piankowej - w momencie wystąpienia ruchów elementów następuje odłączenie taśmy w określonym punkcie, zaś elastyczna membrana zapewnia trwałe uszczelnienie.

Mocowanie do podłoża (taśma szeroka)

Szersza powierzchnia styku taśmy piankowej - dzięki temu połączenie klejowe pozostaje wolne od naprężeń po oderwaniu taśmy.



Geometria



EJOT Pro RAP07-GFs/01

Pakowanie, transport, przechowywanie

- > w oryginalnych opakowaniach zabezpieczających przed uszkodzeniami
- > w pozycji poziomej
- > w suchym i chłodnym miejscu

opis produktu	wymiar [mm]	długość [m]	sztuk / opak.	mb/ opak.	opak. / paleta	mb / paleta	siatka	numer artykułu
EJOT Pro RAP07-GFs/01-240-160-WN	7	2,4	25	60	44	2 640	biała / 160g	8804040001

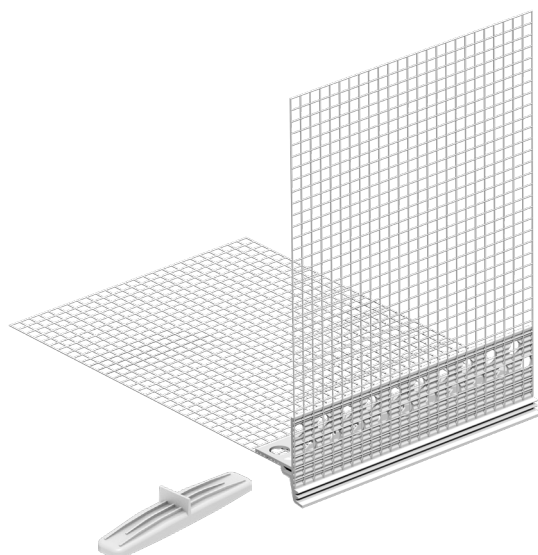
Wskazówki montażowe

Podłoże musi być równe, suche, wolne od kurzu i tłuszczu. Należy usunąć wszelkie pozostałości, które mogą zmniejszyć przyczepność. Przed montażem zaleca się przeprowadzić test przyczepności (patrz str. 33).

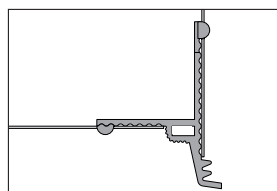
Temperatura stosowania i temperatura podłoża od +5 do +40 °C. Profil przycięć na odpowiednią długość za pomocą nożyc. Przykleić do ramy okiennej i mocno docisnąć. Następnie należy przykleić folię ochronną na element tracony. Odgiąć na krótko siatkę, aby nałożyć masę klejową i wtłoczyć ją wraz z systemową siatką zbrojącą, według zaleceń producenta systemów ociepleń. Po zakończeniu pracy zgiąć element tracony, a następnie ściągnąć go ruchem w dół równoległe do profilu. Należy przestrzegać wskazówek dotyczących obróbki.

Profil kapinosowy podtynkowy EJOT® Pro TKP

Profil z tworzywa sztucznego z siatką z włókna szklanego i kapinosem



Geometria



EJOT Pro TKP05/01

Certyfikaty

ITB-KOT-
2022/2037
wydanie 1

Zastosowanie

- > do montażu w miejscach, gdzie wymagane jest odprowadzenie wody z dala od powierzchni elewacji, np. podsufitka balkonów i nadproży, połączenia cokołów bez listew startowych oraz w miejscach, gdzie woda spływająca po elewacji może podciekać pod wystające na zewnątrz elementy elewacji

Właściwości

- > ukierunkowane odprowadzenie wody
- > wzmocnienie oraz równe i estetyczne wykończenie dolnych krawędzi elewacji
- > możliwość łączenia po długości dzięki złączu wtykowemu (w opakowaniu)
- > lepsza przyczepność dzięki rowkowanej powierzchni

Dane techniczne

- > profil z twardego PCV z siatką z włókna szklanego o szerokości 12,5 cm i gramaturze nie mniejszej niż 160 g/m², odporny na alkalia i przemieszczenia

Pakowanie, transport, przechowywanie

- > w oryginalnych opakowaniach zabezpieczających przed uszkodzeniami
- > w pozycji poziomej
- > w suchym i chłodnym miejscu

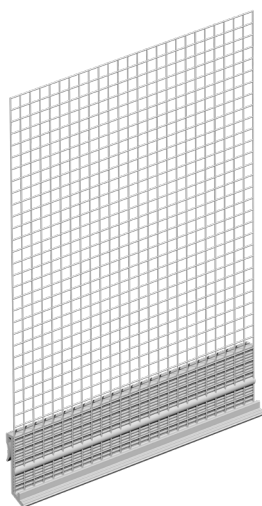
opis produktu	wymiar [mm]	długość [m]	sztuk / opak.	mb / opak.	opak. / paleta	mb / paleta	siatka	numer artykułu
EJOT Pro TKP05/01-200-160-WL	5	2,0	25	50	36	1 800	biała z logo EJOT / 160g	8809012048

Wskazówki montażowe

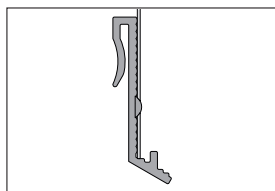
Łączenie profili odbywa się na styk, dzięki specjalnemu elementowi wtykowemu. W celu prawidłowego montażu należy w jednej operacji klejenia w mokrej masie klejowej zatopić siatkę z włókna szklanego, będącą częścią profilu, z systemową siatką elewacyjną tak, aby siatka systemowa była naciągnięta do samej krawędzi kapinosu. Klej należy rozprowadzić po powierzchni płyt termoizolacyjnych zgodnie z zaleceniami producenta systemu ociepleń. Po wyschnięciu kleju można rozpocząć tynkowanie. Tynk powinien zostać rozprowadzony równomiernie, aż do dolnej krawędzi profilu.

Profil okapowy cokołowy EJOT® Pro ASP

Profil z tworzywa sztucznego z siatką z włókna szklanego i okapnikiem mocowany do aluminiowych listew startowych



Geometria



EJOT Pro ASP06/01

Certyfikaty



Zastosowanie

- > profil jest uzupełnieniem aluminiowych listew startowych,
- > do tworzenia dokładnego i stabilnego zakończenia tynku z ukierunkowanym odprowadzeniem wody w obszarze cokołu
- > zastosowanie profilu wsuwanego zapobiega bezpośredniemu kontaktowi aluminium/metalu z powłoką tynkarską, a występujące ruchy są częściowo kompensowane

Właściwości

- > odprowadzenie wody z dala od powierzchni elewacji
- > eliminuje zjawisko odpadania tynku od listwy cokołowej na połączeniu listwy cokołowej z tynkiem
- > precyzyjne wykończenie krawędzi elewacji bez niepożądanych zgrubień tynku nad okapnikiem
- > klip zaczepowy ułatwiający łatwy i szybki montaż

Dane techniczne

- > profil z twardego PCV ze zgrzewaną siatką z włókna szklanego o szerokości 12,5 cm i gramaturze nie mniejszej niż 160 g/m²
- > odporny na alkalia i przemieszczenia

Pakowanie, transport, przechowywanie

- > w oryginalnych opakowaniach zabezpieczających przed uszkodzeniami
- > w pozycji poziomej
- > w suchym i chłodnym miejscu

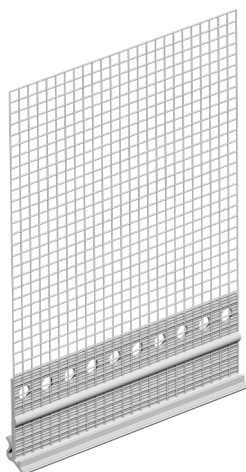
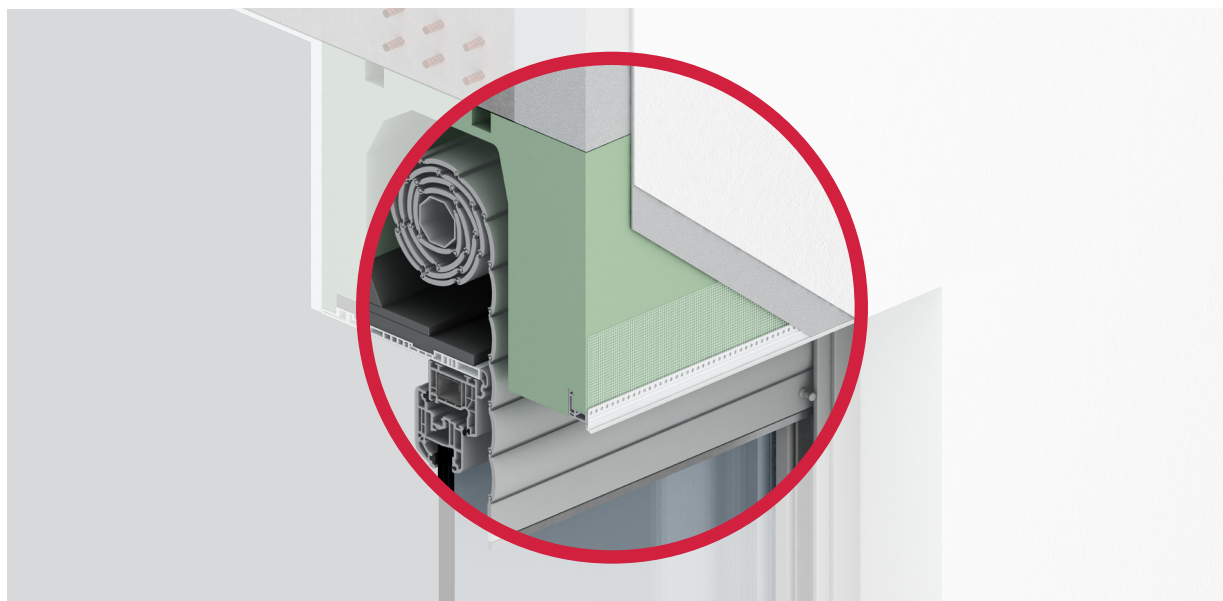
opis produktu	wymiar [mm]	długość [m]	sztuk / opak.	mb / opak.	opak. / paleta	mb / paleta	siatka	numer artykułu
EJOT Pro ASP06/01-200-160-WL	6	2,0	25	50	48	2 400	biała z logo EJOT / 160g	8805048001

Wskazówki montażowe

W razie potrzeby przyciąć profil na wymaganą długość za pomocą nożyc do cięcia profili. Profil nasunąć od góry na pionową krawędź listwy startowej. Następnie w masie klejowej zatopić siatkę z włókna szklanego, będącą częścią profilu, z systemową siatką elewacyjną tak, aby siatka była naciągnięta do samej krawędzi okapnika. Dolna krawędź profilu przystosowana jest do zatynkowania i utrzymania tynku bez ryzyka odprysków wzdłuż dolnej krawędzi. Tak wykonany montaż przeciwdziała powstawaniu pęknięć w miejscu łączenia.

Profil okapowy do skrzynek roletowych EJOT® Pro ASP-R

Profil z tworzywa sztucznego z siatką z włókna szklanego i okapnikiem mocowany do skrzynek roletowych podtynkowych z listwą końcową wystającą pionowo w dół



Zastosowanie

- > do tworzenia dokładnego i stabilnego zakończenia tynku z ukierunkowanym odprowadzeniem wody
- > zastosowanie profilu wsuwanego zapobiega bezpośredniemu kontaktowi skrzynki rolety z powłoką tynkarską, a wszelkie występujące ruchy są częściowo kompensowane

Właściwości

- > ukierunkowane odprowadzenie wody – zapobiega podciekaniu
- > dokładne i czyste wykończenie tynku
- > lepsza przyczepność dzięki rowkowanej powierzchni
- > klip zaczepowy ułatwiający montaż

Dane techniczne

- > profil z twardego PCV ze zgrzewaną siatką z włókna szklanego o szerokości 12,5 cm i gramaturze nie mniejszej niż 160 g/m²
- > odporny na alkalia i przemieszczenia

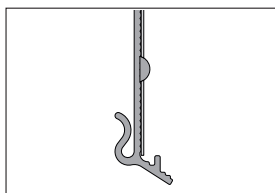
Certyfikaty

ITB-KOT-
2022/2037
wydanie 1

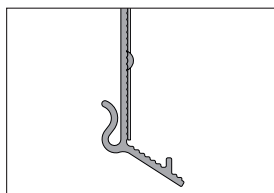
Pakowanie, transport, przechowywanie

- > w oryginalnych opakowaniach zabezpieczających przed uszkodzeniami
- > w pozycji poziomej
- > w suchym i chłodnym miejscu

Geometria



EJOT Pro ASP-R06/01



EJOT Pro ASP-R10/01

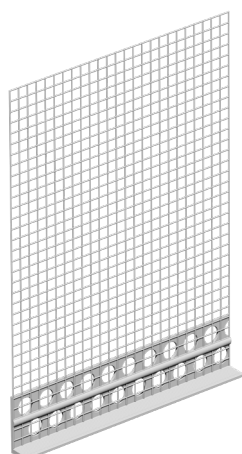
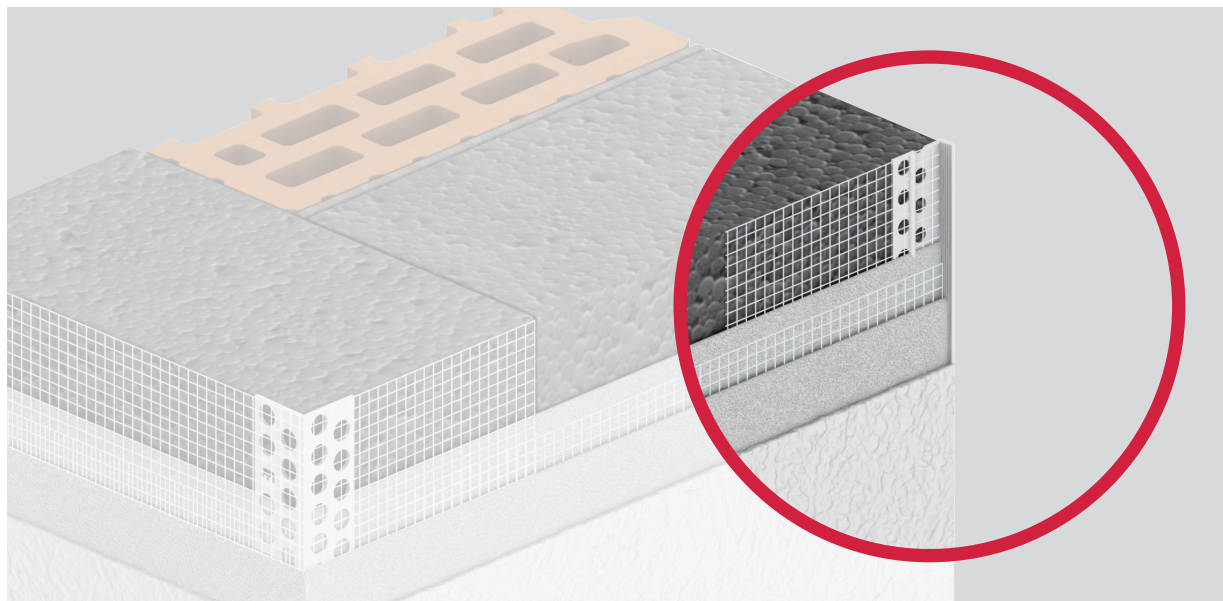
opis produktu	wymiar [mm]	długość [m]	sztuk / opak.	mb / opak.	opak. / paleta	mb / paleta	siatka	numer artykułu
EJOT Pro ASP-R06/01-240-160-WL-12,5	6	2,4	30	72	44	3 168	biała z logo EJOT / 160g	8805048002
EJOT Pro ASP-R10/01-240-160-WL-12,5	10	2,4	30	72	44	3 168	biała z logo EJOT / 160g	8805048003

Wskazówki montażowe

W razie potrzeby przyciąć profil na wymaganą długość za pomocą nożyc do cięcia profili. Profil nasunąć od dołu na pionową listwę skrzynki roletowej. Następnie w masie klejowej zatopić siatkę z włókna szklanego, będącą częścią profilu, z systemową siatką elewacyjną tak, aby siatka była naciągnięta do samej krawędzi okapnika. Dolna krawędź profilu przystosowana jest do zatynkowania i utrzymania tynku bez ryzyka odprysków wzdłuż dolnej krawędzi. Tak wykonany montaż przeciwdziała powstawaniu pęknięć w miejscu łączenia.

Profil zakończeniowy EJOT® Pro PAP

Profil z tworzywa sztucznego z siatką z włókna szklanego i krawędzią do rozprowadzania tynku



Certyfikaty

ПБ-КОТ-
2022/2037
wydanie 1

Zastosowanie

- > do wykonywania zakończenia tynku, przy „przejściach” z wyprawy tynkarskiej na inną okładzinę zewnętrzną i podziałach kolorów na ocieplonej elewacji

Właściwości

- > estetyczne, trwałe i równe zakończenie tynku strukturalnego
- > prosty montaż

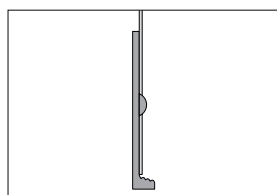
Dane techniczne

- > profil z twardego PCV z siatką z włókna szklanego o szerokości 12,5 cm i gramaturze nie mniejszej niż 160 g/m²
- > odporny na alkalia
- > listwy posiadają różne wysokości krawędzi w zależności od zastosowanego tynku: 3 mm, 6 mm, 8 mm, 10 mm

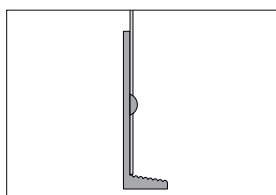
Pakowanie, transport, przechowywanie

- > w oryginalnych opakowaniach zabezpieczających przed uszkodzeniami
- > w pozycji poziomej
- > w suchym i chłodnym miejscu

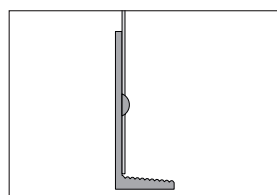
Geometria



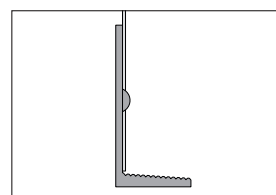
EJOT Pro PAP03/01



EJOT Pro PAP06/01



EJOT Pro PAP08/01



EJOT Pro PAP10/01

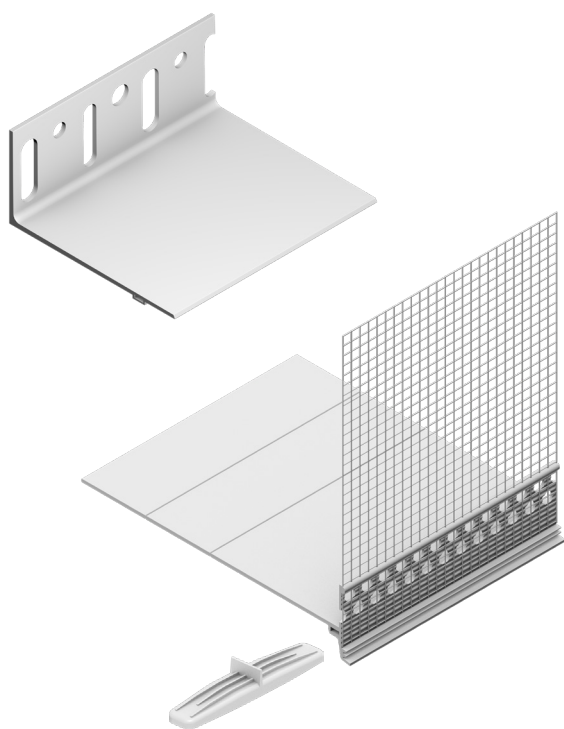
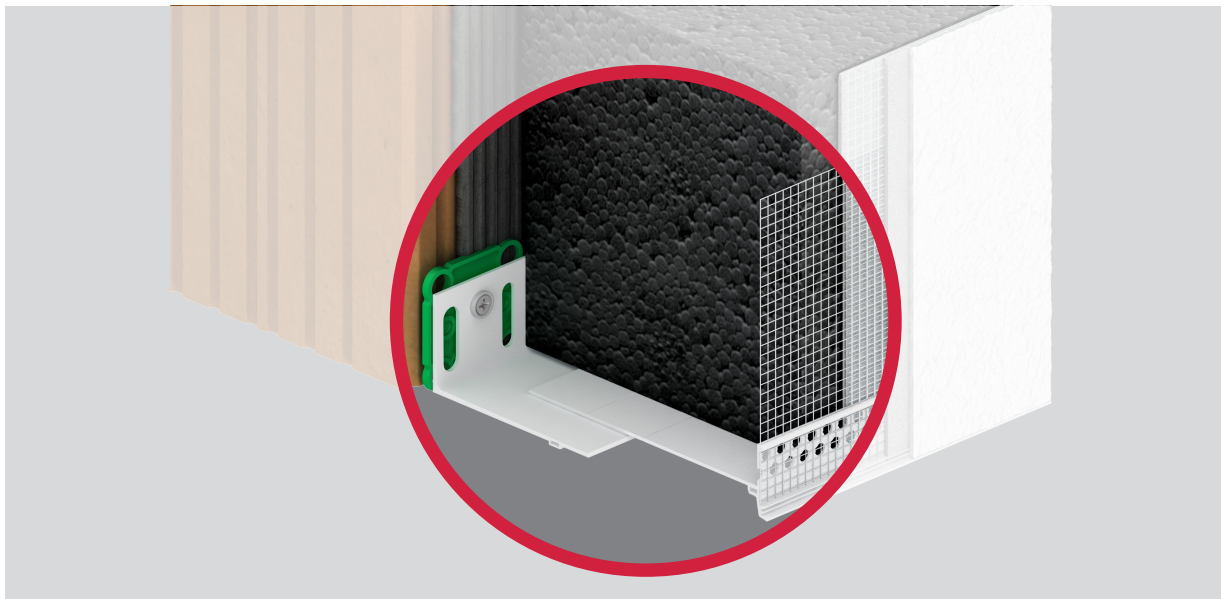
opis produktu	wymiar [mm]	długość [m]	sztuk / opak.	mb / opak.	opak. / paleta	mb / paleta	siatka	numer artykułu
EJOT Pro PAP03/01-200-160-WL	3	2,0	25	50	48	2 400	biała z logo EJOT / 160g	8810012048
EJOT Pro PAP06/01-200-160-WL	6	2,0	25	50	48	2 400	biała z logo EJOT / 160g	8810022048
EJOT Pro PAP08/01-200-160-WL	8	2,0	25	50	48	2 400	biała z logo EJOT / 160g	8810032048
EJOT Pro PAP10/01-200-160-WL	10	2,0	25	50	48	2 400	biała z logo EJOT / 160g	8810042048

Wskazówki montażowe

W razie potrzeby przyciąć profil na wymaganą długość za pomocą nożyc do cięcia profili. W celu prawidłowego montażu należy zatopić siatkę z włókna szklanego, w którą jest zaopatrzonej profil w kleju przeznaczonym do wykonywania warstwy zbrojącej. W tej samej warstwie należy zatopić siatkę systemową na tzw. zakład. Klej należy rozprowadzić po powierzchni zgodnie z zaleceniami producenta systemów ociepleń. Po wyschnięciu kleju i zagruntowaniu powierzchni kleju można rozpocząć tynkowanie. Tynk należy zakończyć na krawędzi profilu z zastrzeżeniem zachowania grubości warstwy tynku tak, aby nie przekroczyć wysokości krawędzi profilu.

Zestaw cokołowy EJOT® Pro SOP-Set

Listwa cokołowa EJOT BSOP z profilem cokołowym EJOT SOP z siatką z włókna szklanego i okapem



Zastosowanie

- > zestaw stanowi dolne zamknięte zakończenie izolacji ściany, tym samym chroniąc dolną część płyt termoizolacyjnych przed uszkodzeniami mechanicznymi i gryzoniami, gwarantując przy tym stabilne i trwałe podparcie bez mostków cieplnych

Właściwości

- > ukierunkowane odprowadzanie wody
- > precyzyjne i czyste wykończenie tynku
- > prostokątne złącze wtykowe zapewniające prostoliniowość krawędzi po długości
- > lepsza przyczepność tynku dzięki chropowatej powierzchni
- > zredukowany mostek termiczny - efekt mostka termicznego w porównaniu z konwencjonalnymi profilami cokołowymi wykonanymi z aluminium jest zminimalizowany
- > profile wraz ze złączami wtykowymi (w opakowaniu)

Dane techniczne

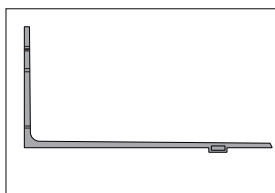
- > profil z twardego PCV z siatką z włókna szklanego 12,5 cm, odporny na alkalia i przemieszczenia
- > profile cokołowe SOP posiadają wyznaczone miejsca łamania i dzięki temu mogą być skracane przez łamanie; SOP 180 może być skrócony do 150 mm, 120 mm i 90 mm, SOP 120 - do 90 mm i 60 mm
- > zaleca się nakładanie obu profili na siebie na odległość 20 mm

Certyfikaty

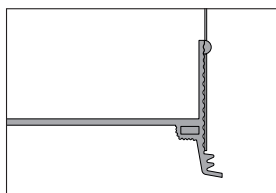


BSOP szerokość [mm]	SOP szerokość [mm]	zakres [mm]
50	120	120 – 140
50	180	180 – 200
80	120	120 – 180
80	180	180 – 240

Geometria



EJOT Pro BSOP 80



EJOT Pro SOP 180

Pakowanie, transport, przechowywanie

- > w oryginalnych opakowaniach zabezpieczających przed uszkodzeniami
- > w pozycji poziomej
- > w suchym i chłodnym miejscu

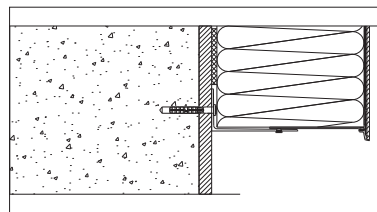
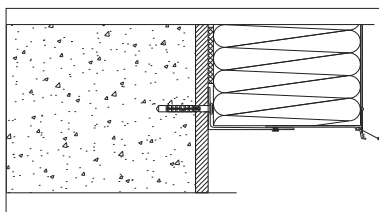
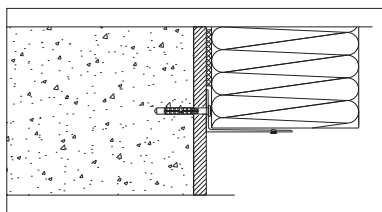
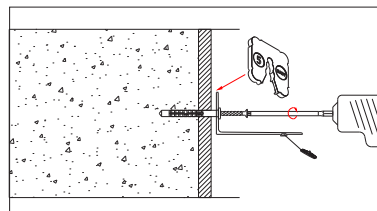
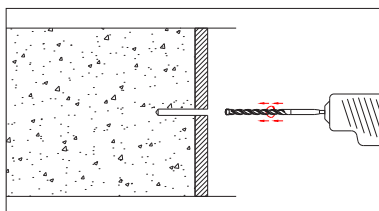
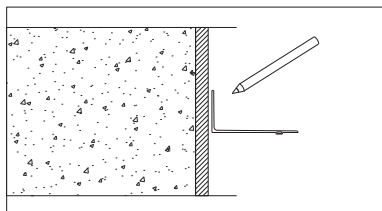
opis produktu	wymiar [mm] skład zestawu	długość [m]	sztuk / opak.	mb / opak.	siatka	numer artykułu
SOP Set z listwą cokołową 50 mm						
EJOT Pro SOP-Set 120/50-200-160-WL	SOP 120 BSOP 50	2,0 2,0	10 10	20 20	biała z logo EJOT/ 160 g -	8806048006
EJOT Pro SOP-Set 180/50-200-160-WL	SOP 180 BSOP 50	2,0 2,0	10 10	20 20	biała z logo EJOT / 160 g -	8806048004
SOP Set z listwą cokołową 80 mm						
EJOT Pro SOP-Set 120/80-200-160-WL	SOP 120 BSOP 80	2,0 2,0	10 10	20 20	biała z logo EJOT / 160 g -	8806048010
EJOT Pro SOP-Set 180/80-200-160-WL	SOP 180 BSOP 80	2,0 2,0	10 10	20 20	biała z logo EJOT / 160 g -	8806048008

SOP = profil cokołowy z siatką / BSOP = listwa cokołowa

Wskazówki montażowe

Podłoże musi być równe, suche, nośne. Listwę cokołową EJOT BSOP mocuje się łącznikami mechanicznymi do ściany (3 łączniki/mb). Przy połączeniach narożnych należy dociąć profil pod kątem 45°. Wymagane jest zakotwienie profilu cokołowego obustronnie w skrajnych otworach. Nierówności ścian można skorygować za pomocą podkładek dystansowych EJOT AS. Zalecane jest wzajemne łączenie listew dołączonym złączem wtykowym. Profil EJOT SOP wsunąć między profil bazowy BSOP, a przyklejona już termoizolacja i następnie docisnąć od frontu. Łączenie kolejnych profili w jednej płaszczyźnie za pomocą złącza wtykowego. Następnie wkleić siatkę z włókna szklanego będącą częścią profilu cokołowego do wcześniej naniesionej zaprawy klejowej na termoizolację. Wykonać wymagany zakład systemowej siatki, która powinna sięgać do okapu.

Montaż



Wskazówki dotyczące montażu

Poprawny montaż profili w systemach ociepleń ETICS

Oprócz doboru produktu do danego zastosowania, ważny jest prawidłowy montaż profili, aby zagwarantować funkcjonalność produktów i całego systemu izolacji termicznej. Prace powinny być prowadzone zgodnie ze sztuką budowlaną i zaleceniami producentów systemów ociepleń.

Montaż profili budowlanych w miejscu styku okien i drzwi z systemem izolacji termicznej powinien być wykonany w sposób gwarantujący szczelne oraz odporne na działania warunków atmosferycznych połączenie.

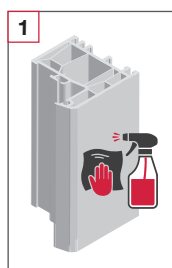


Wskazówki dotyczące montażu

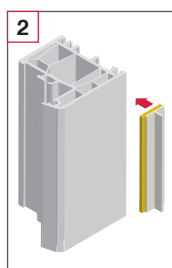
Test przyczepności

Przygotowanie

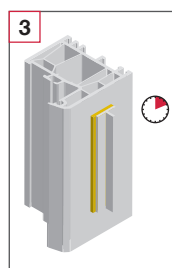
- > Podłoże należy oczyścić odpowiednim środkiem czyszczącym. Stosować środki czyszczące zalecane przez EJOT lub producenta okien.
- > Wszystkie podłoża muszą być równe, suche, wolne od pozostałości zmniejszających przyczepność, kurzu i tłuszczu oraz nadające się do klejenia.
- > Przed zamocowaniem profili należy zawsze przeprowadzić test przyczepności.
- > Zaleca się przeprowadzić dokumentację fotograficzną.
- > Test przyczepności przeprowadza się w niewidocznym miejscu.



1 Dokładnie oczyścić ramę okna



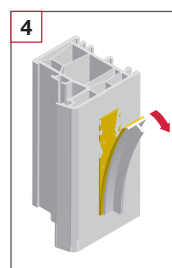
2 Przykleić kawałek profilu o długości 10 cm i mocno docisnąć



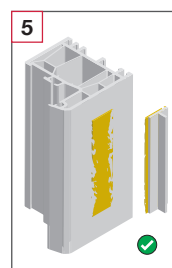
3 Odczekać co najmniej 10 min.

Wykonanie

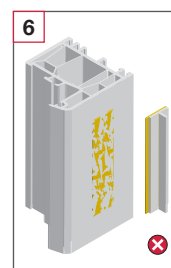
- > Przykleić kawałek profilu o długości ok. 10 cm i mocno docisnąć.
- > Odczekać co najmniej dziesięć minut, a następnie oderwać profil.
- > W taśmie piankowej musi wystąpić pęknięcie.
- > Test przyczepności jest pozytywny, jeśli powierzchnia styku kleju z podłożem jest ciągła, pęknięcie następuje w taśmie piankowej, a pozostała powierzchnia styku wynosi co najmniej 80%.
- > W przypadku pozytywnego wyniku testu przyczepności, profile można stosować zgodnie z przygotowanym podłożem.



4 Powoli oderwać profil



5 Pozostała powierzchnia styku kleju z podłożem $\geq 80\%$ = pozytywny test przyczepności



6 Pozostała powierzchnia styku kleju z podłożem $< 80\%$ = negatywny test przyczepności

Temperatura przechowywania i obróbki

- > Profile przechowywać w suchych warunkach, w pozycji poziomej, w oryginalnych opakowaniach, zabezpieczone przed mrozem.
- > Temperatura obróbki od + 5 °C do + 40 °C.

Połączenia profili i docinanie na wymiar

- > Zasadniczo należy unikać łączenia profili przyokiennych dylatacyjnych, a jeżeli to konieczne, łączyć profile nie krótsze, niż jedna trzecia długości elementu poddawanego obróbce.
- > Do przycinania profili, wykonywania połączeń i formowania narożników należy używać odpowiednich narzędzi, takich jak np. nożyce kowadełkowe.
- > Połączenia wzdlużne i w narożnikach (ewentualnie ze skosem) należy wykonywać szczelnie.
- > Sposób połączenia profili jest zależny od rodzaju profilu - na zakładkę (siatka) lub doczołowo.

Obróbka

- > Profile należy układać bez naprężeń na przygotowanym podłożu i na krawędzi płyty izolacyjnej. Po ułożeniu profil mocno docisnąć na całej długości. W przypadku profili klejonych silny docisk decyduje o sile sklejenia i ich funkcjonalności.
- > Unikać szczelin za profilami.
- > Profile przyokienne są przyklejane wyłącznie bezpośrednio do ramy okiennej lub drzwiowej. Zmniejszenie powierzchni klejenia (np. przez wystające folie itp.) jest niedopuszczalne.



Nasz serwis 360° – Jesteśmy do Twojej dyspozycji!

Wasza satysfakcja jest najważniejsza

EJOT oferuje kompleksową gamę produktów i specjalistyczną wiedzę w zakresie profesjonalnych zastosowań w zewnętrznych systemach ociepleń budynków.

Oprócz produktów z zakresu rozwiązań mocujących do systemów ociepleń ETICS, elementów elewacyjnych i profili tynkarskich, korzystasz z szerokiego zakresu porad i usług oraz otrzymujesz wszystko w jednym miejscu. Nasza koncepcja logistyczna zapewnia terminowe dostawy w obrębie wszystkich grup produktowych. Naszym celem jest być Twoim niezawodnym partnerem. Dlatego będziemy zadowoleni tylko wtedy, kiedy zadowolony będziesz Ty.



- > Nasi Doradcy Techniczno-Handlowi oferują kompleksową obsługę i chętnie służą radą również bezpośrednio na budowie
- > Posiadamy doskonałe know-how w najróżniejszych obszarach techniki zamocowań. Chętnie doradzimy Ci na każdym etapie projektu, jak i budowy
- > U nas znajdziesz wyroby z różnych segmentów produktowych - wszystko z jednego źródła i optymalnie skoordynowane
- > Szczegóły zastosowania rozwiązujemy wspólnie z Wami na budowie
- > Oferujemy terminowe dostawy - dostosowane do Waszych potrzeb

EJOT® Serwis - przegląd usług

Serwis na budowie

- > doradztwo na budowie
- > próby wytrzymałościowe
- > testy przyczepności profili

Logistyka

- > efektywne koncepcje logistyczne
- > strategicznie wybrane lokalizacje logistyczne
- > dostępność produktów na całym świecie
- > łączone dostawy ze wszystkich grup produktowych

Doradztwo techniczne

- > szkolenia produktowe i montażowe
- > klasyfikacja wymaganych elementów montażowych
- > wstępne wymiarowanie elementów montażowych

Inne usługi

- > materiały reklamowe
- > filmy instruktażowe
- > współpraca ze stowarzyszeniami branżowymi

Doradca klienta

- > osobiste wsparcie klienta



Do wielu zastosowań konstrukcyjnych

EJOT® Obszary zastosowań w skrócie

Dział mocowań budowlanych EJOT oferuje profesjonalne rozwiązania dla branży budowlanej.

W EJOT, w jednym miejscu można otrzymać wszystko do prawie każdego zastosowania, przy zachowaniu wysokiej jakości produktu.

Systemy ociepleń ETICS

Łączniki i akcesoria do mocowania termoizolacji elewacji

Akcesoria elewacyjne

Rozwiązania mocujące do planowanego i nieplanowanego montażu elementów na elewacji

Profile do systemów ociepleń ETICS

Produkty do wykończeń tynkarskich

Technika okienna i fasadowa

Elementy łączące dla zautomatyzowanej produkcji okien i drzwi oraz do zastosowania w fasadowych systemach aluminiowo-szklanych

Lekka obudowa

Elementy łączące do mocowania blach profilowanych oraz płyt warstwowych w lekkim budownictwie przemysłowym

Technika kotwienia

Specjalne produkty do mechanicznego kotwienia w betonie niezarysowanym i zarysowanym oraz produkty do ciężkich zamocowań w betonie i murze

Konstrukcje drewniane

Wysokiej jakości technika mocowania łączników i bezpośredniego montażu w konstrukcji drewnianej

Dachy płaskie

Elementy łączące oraz urządzenia montażowe do mocowania izolacji oraz membran dachowych na dachach płaskich

Systemy solarne i fotowoltaiczne

Technika mocowania systemów solarnych i fotowoltaicznych na dachach płaskich i skośnych z blach trapezowych oraz płyt warstwowych, a także na dachach z płyt z włóknocementu

Fasady wentylowane

Łączniki i kotwy do mocowania podkonstrukcji, termoizolacji oraz okładzin elewacyjnych w systemach fasad wentylowanych

Zamocowania wewnętrzne

Specjalne produkty do mocowania w płytach wiórowych i gipsowo-kartonowych oraz w murze lub betonie



Zakład produkcyjny wkrętów dwumateriałowych „In der Aue“, Bad Laasphe

Technika mocowań dla budownictwa

Dział mocowań budowlanych EJOT obsługuje wybrane segmenty rynku w branży budowlanej. Należą do nich profesjonalne zastosowania na fasadach, ścianach, stropach i dachach budynków oraz rozwiązania kotwiące stosowane wewnątrz obiektów.

Celem EJOT jest nie tylko produkcja wysokiej jakości łączników, ale także dążenie do uzyskania przez klientów korzyści wynikających z naszych rozwiązań. Pewny i bezpieczny montaż eliminuje błędy i w związku z tym obniża koszty wykonania inwestycji. Dodatkowo oferowane rozwiązania gwarantują długotrwałe, wysokojakościowe połączenia, które chronią przed kosztownymi reklamacjami. Dlatego też nadal będziemy kontynuować produkcję naszych strategicznych linii produktowych według najwyższych standardów jakości.

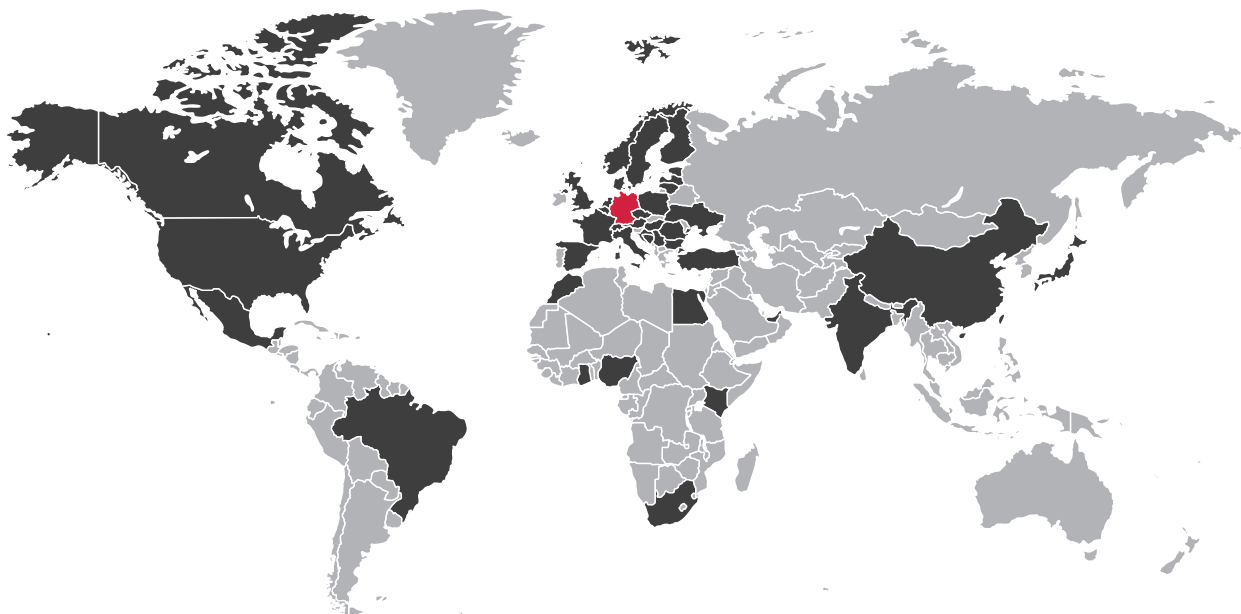
Nasze usługi obejmują znakomitą logistykę i dostępność produktów, kompetentne doradztwo przy wyborze produktu, jak również profesjonalną obsługę.

Zapewniamy naszym klientom specjalistyczną wiedzę na temat zastosowania naszych produktów. W razie potrzeby służymy pomocą we wszystkich kwestiach związanych z techniką połączeń w budownictwie. Oferujemy również serwis w postaci telefonicznego doradztwa technicznego, pokazy montażu bezpośrednio na budowie, szeroki program szkoleń dla monterów, projektantów, czy architektów.

Naszym kluczem do sukcesu są innowacyjne produkty. Identyfikujemy potrzeby naszych klientów na miejscu, jak i w rzeczywistych warunkach na budowie. Informacje z rynku na temat jego potrzeb są konsultowane i analizowane przez naszych ekspertów technicznych. W ten sposób tworzone są innowacyjne rozwiązania produktowe, które zapewniają zadowolenie klientów.

Międzynarodowa grupa EJOT

Początek w Niemczech, przyszłość na świecie



Lokalizacje na świecie

https://www.ejot.pl/subsidiary_selector

Grupa EJOT z siedzibą w Niemczech i spółkami na całym świecie odnosi sukcesy na rynkach międzynarodowych.



46 mln
wkrętów

W naszych zakładach produkcyjnych na całym świecie każdego dnia produkujemy blisko 46 milionów artykułów dla budownictwa i przemysłu.



36000
produktów

Wkręty, łączniki, kotwy lub złożone grupy komponentów – w portfolio EJOT znajduje się około 36 tysięcy produktów.



2100
patentów

Nasi inżynierowie nieustannie opracowują nowe rozwiązania produktowe, które są chronione około 2100 patentami.



1922
rok założenia

Historia firmy EJOT sięga początków XX wieku.



3700
pracowników

Każdego dnia dla naszych klientów na całym świecie pracuje 3700 pracowników.



EJOT Polska

Spółka z ograniczoną odpowiedzialnością Sp. k.

ul. Jeżowska 9

42-793 Ciasna

T +48 34 35 10 660

F +48 34 35 35 410

infoPL@ejot.com

www.ejot.pl